

# Frühjahrsaktion

2026

vom 1. April bis  
zum 31. Mai 2026

**PRECISION** ●●  
IS IN OUR **DNA** ●●

Mitutoyo



# Genauigkeit als Kultur, **KAIZEN** als Einstellung

4 Gründe, warum Mitutoyo den Unterschied  
für seine Kunden macht



**PRECISION** ●  
IS IN OUR **DNA** ●

	Kurzbeschreibung	Beschreibung
	Drahtloses Datenübertragungssystem	U-WAVE ist das proprietäre System zur drahtlosen Datenübertragung von Mitutoyo, das Bluetooth® in puncto Zuverlässigkeit und Reichweite weit überlegen ist. Es basiert auf IEEE802.15.4-Signalen im 2.4 GHz-Band.
	Standard für die drahtlose Datenübertragung	Bluetooth® ist ein Funkstandard, mit dessen Hilfe Daten, Musik, Videos oder Bilder über kurze Distanzen bis ca. 10 m übertragen werden können.
	Sendersystem für U-WAVE und Bluetooth®	U-WAVE fit-Sender sind sowohl in U-WAVE- als auch in Bluetooth®-Versionen erhältlich.
	Datenübertragungsstandard von Mitutoyo	Die DIGIMATIC-Schnittstelle ist ein Mitutoyo-Original und ermöglicht die schnelle und zuverlässige Übertragung von Messdaten an externe Systeme wie PCs, Drucker und Mitutoyo-Anzeigen.
	Bidirektionales Kommunikationssystem für Messmittel	Mithilfe des von Mitutoyo stammenden Protokolls für bidirektionale serielle Kommunikation lassen sich über einen angeschlossenen PC Messdaten ausgeben, Messgeräte einstellen und steuern sowie Informationen eines bestimmten Messgeräts erfassen.
	SPC-Software	MeasurLink® ist eine auf Datenbanken (SQL Server) basierende Software zur Verwaltung von Messdaten (SPC).
	Schutzart für raue Umgebungsbedingungen	Die Schutzart bietet Schutz gegen Wasser und Staub gemäss der Norm IEC 60529.
	Prüfzertifikat	Darin sind Prüfdaten enthalten, damit Kunden die Messgeräte bedenkenlos verwenden können. Mitutoyo kalibriert auch erworbene Messgeräte und stellt gegen Gebühr Kalibrierscheine aus, welche die Rückführbarkeit auf die entsprechenden Normen belegen.
	ABSOLUTE-Linearencoder	Der elektronische Massstab ermöglicht eine direkte Anzeige der absoluten linearen Position. Dadurch entfällt die Bezugspunkteinstellung nach jedem Einschalten.
	Allgemeine Bezeichnung für DIGIMATIC-Handmessmittel von Mitutoyo	Die so bezeichneten Handmessmittel sind nicht nur beständig gegen das Eindringen von Staub und Wasser (Schutzart IP65 oder höher), sondern auch gegen den bei normalem Gebrauch durch den Kontakt mit Kühlschmiermitteln bedingten Materialverschleiss. Hinweis: Manche Kühlschmiermittel sind aggressiv und können langfristig das Dichtungsmaterial zersetzen.

# Digitale Bügelmessschrauben QuantuMike (IP65)

- Spindel bewegt sich 4x schneller als bei einer herkömmlichen Bügelmessschraube; 2 mm-Spindelvorschub pro Trommelumdrehung
- Warnfunktion für den Kalibrierplan zur Erleichterung der effektiven Verwaltung von Messgeräten
- Unterstützung bidirektionaler serieller Kommunikation (DIGIMATIC S1)
- neue Spezifikationen der Genauigkeit gemäss DIN EN ISO 3611:2023

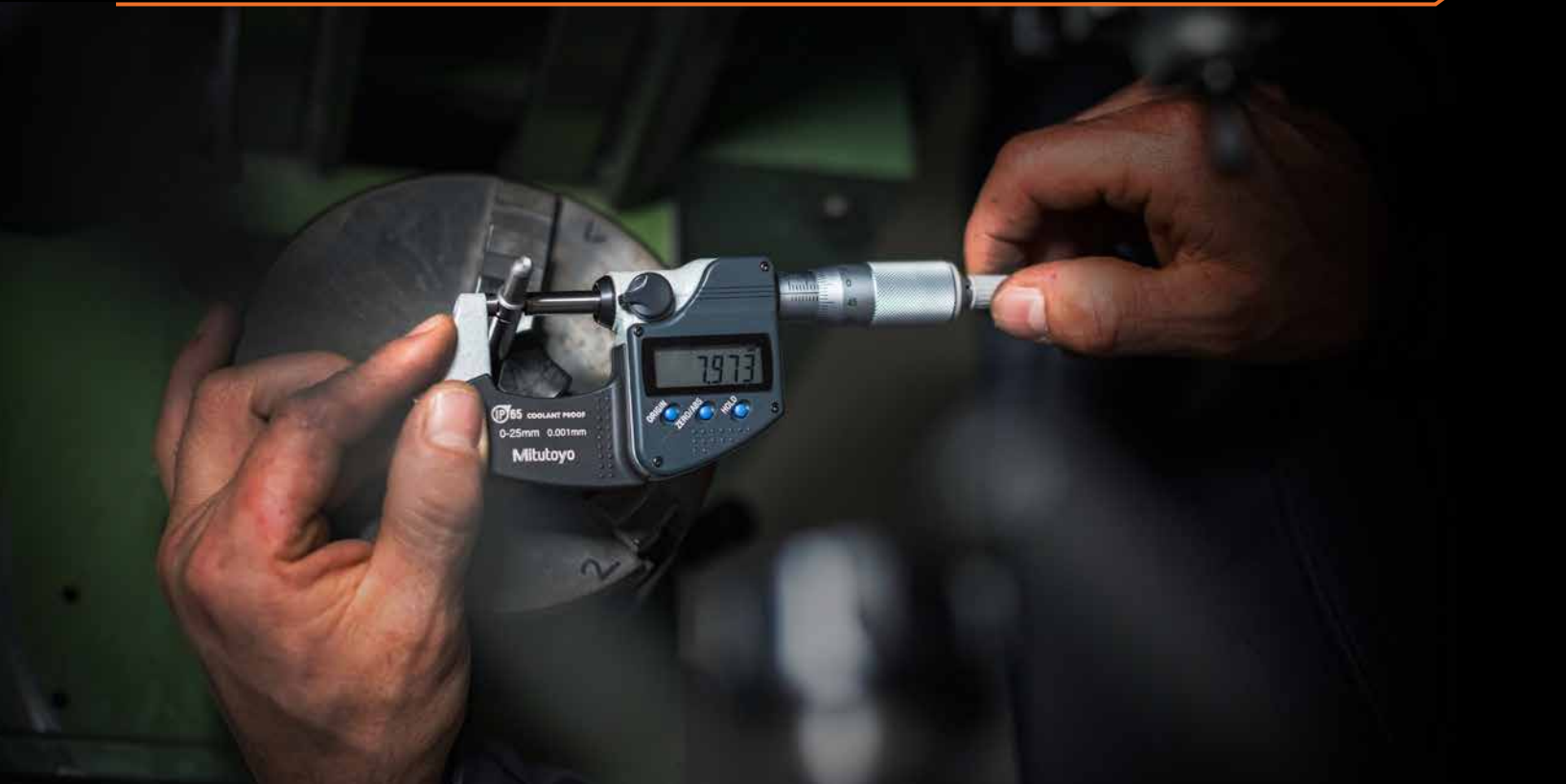
Artikel-Nr.	Beschreibung	Messbereich	Zifferschnittwert	Genauigkeit	Datenausgang	USB-Leitung*	Listenpreis CHF	Aktionspreis CHF
293-140-40	Digi. Bügelmessschraube QuantuMike IP65	0-25 mm	0.001 mm	Klasse 1	Ja	06AGQ001A	<del>407</del>	320
293-141-40	Digi. Bügelmessschraube QuantuMike IP65	25-50 mm	0.001 mm	Klasse 1	Ja	06AGQ001A	<del>501</del>	395
293-142-40	Digi. Bügelmessschraube QuantuMike IP65	50-75 mm	0.001 mm	Klasse 1	Ja	06AGQ001A	<del>595</del>	470
293-143-40	Digi. Bügelmessschraube QuantuMike IP65	75-100 mm	0.001 mm	Klasse 1	Ja	06AGQ001A	<del>672</del>	534

\*USB-Leitungen sind nicht im Lieferumfang enthalten und müssen separat erworben werden.



Datenmanagement-Software von Mitutoyo

# Digitale Bügelmessschrauben (IP65)





- einfaches Design ohne Datenausgang und IP65-Schutzart (293-821-30)
- IP65 für hervorragende Beständigkeit gegen Wasser und Staub (ausser 293-821-30)
- CoolantProof-Ausführung, geeignet für Bearbeitungsumgebungen mit spritzendem Kühlschmiermittel (ausser 293-821-30)
- neue Spezifikationen der Genauigkeit gemäss DIN EN ISO 3611:2023

Artikel-Nr.	Beschreibung	Messbereich	Ziffernschrittwert	Genauigkeit	Datenausgang	USB-Leitung*	Listenpreis CHF	Aktionspreis CHF
293-821-30	Digitale Bügelmessschraube, einfache Ausführung	0-25 mm	0.001 mm	Klasse 2	Nein		<del>204</del>	160
293-240-30	Digitale Bügelmessschraube (IP65)	0-25 mm	0.001 mm	Klasse 1	Nein		<del>262</del>	213
293-241-30	Digitale Bügelmessschraube (IP65)	25-50 mm	0.001 mm	Klasse 1	Nein		<del>366</del>	288
293-230-30	Digitale Bügelmessschraube (IP65)	0-25 mm	0.001 mm	Klasse 1	Ja	06AFM380B	<del>338</del>	278
293-231-30	Digitale Bügelmessschraube (IP65)	25-50 mm	0.001 mm	Klasse 1	Ja	06AFM380B	<del>400</del>	320

\*USB-Leitungen sind nicht im Lieferumfang enthalten und müssen separat erworben werden.



U-WAVE<sup>fit</sup>

DIGIMATIC

COOLANT PROOF™



MeasurLink<sup>®</sup> ENABLED  
Datenmanagement-Software von Mitutoyo

# Digitale Bügelmessschraube QuickMike (IP65)

- 10 mm Spindelvorschub pro Umdrehung, nicht drehende Spindel
- Schutzart IP65 für hervorragende Beständigkeit gegen Wasser und Staub
- CoolantProof-Ausführung, geeignet für Bearbeitungsumgebungen mit spritzendem Kühlschmiermittel
- neue Spezifikationen der Genauigkeit gemäss DIN EN ISO 3611:2023



Artikel-Nr.	Beschreibung	Messbereich	Zifferschrittwert	Genauigkeit	Datenausgang	USB-Leitung*	Listenpreis CHF	Aktionspreis CHF
293-666-20	Absolute digitale Bügelmessschraube QuickMike	0-30 mm	0.001 mm	Klasse 2	Ja	06AFM380B	<del>629</del>	<b>502</b>

\*USB-Leitungen sind nicht im Lieferumfang enthalten und müssen separat erworben werden.

ABSOLUTE™

IP65

U-WAVE

DIGIMATIC

COOLANT PROOF™

MeasurLink® ENABLED  
Datenmanagement-Software von Mitutoyo

# Analoge Bügelmessschrauben



103-137



(ausser 103-913-50, 103-915-10 und 103-914-50 >50 mm-Messbereich)

- neue Spezifikationen der Genauigkeit gemäss DIN EN ISO 3611:2023

Artikel-Nr.	Beschreibung	Anmerkung	Messbereich	Skalenteilung	Genauigkeit	Listenpreis CHF	Aktionspreis CHF
103-137	Analoge Bügelmessschraube	einfache Ausführung	0-25 mm	0.01 mm	Klasse 2	<del>64</del>	<b>51</b>
102-301	Analoge Bügelmessschraube	Ausführung mit thermischer Isolierung	0-25 mm	0.01 mm	Klasse 2	<del>80</del>	<b>65</b>

Artikel-Nr.	Beschreibung	Messbereich	Skalenteilung	Genauigkeit	Listenpreis CHF	Aktionspreis CHF
103-913-50	Bügelmessschrauben-Satz, einfache Ausführung (6 Stk.)	0-150 mm	0.01 mm	Klasse 2	<del>640</del>	<b>513</b>
103-915-10	Bügelmessschrauben-Satz, einfache Ausführung (6 Stk.)	150-300 mm	0.01 mm	Klasse 2	<del>1'610</del>	<b>1'283</b>
103-914-50	Bügelmessschrauben-Satz, einfache Ausführung (12 Stk.)	0-300 mm	0.01 mm	Klasse 2	<del>2'495</del>	<b>1'990</b>

# Digitale Bügelmessschrauben für Sonderanwendungen



- Bügelmessschrauben für spezielle Messanwendungen
- Schutzart IP65 für hervorragende Beständigkeit gegen Wasser und Staub (ausser 422-230-30)
- CoolantProof-Ausführung, geeignet für Bearbeitungsumgebungen mit spritzendem Kühlschmiermittel (ausser 422-230-30)

323-250-30



331-251-30



395-271-30



342-271-30



422-230-30



Artikel-Nr.	Beschreibung	Messbereich	Zifferschrittwert	Datenausgang	USB-Leitung*	Listenpreis CHF	Aktionspreis CHF
323-250-30	Digitale Bügelmessschraube für Zahnweitenmessungen, Teller = 20 mm	0–25 mm	0.001 mm	Ja	06AFM380B	911	727
331-251-30	Digitale Bügelmessschraube mit kleinen Messflächen, 3 mm Messfläche	0–25 mm	0.001 mm	Ja	06AFM380B	871	695
342-271-30	Digitale Bügelmessschraube für Crimphöhen	0–20 mm	0.001 mm	Ja	06AFM380B	771	620
395-271-30	Digitale Bügelmessschraube mit sphärischen Messflächen	0–25 mm	0.001 mm	Ja	06AFM380B	727	577
422-230-30	Digitale Bügelmessschraube mit schmalen Messflächen, Klinge = 0.75 mm	0–25 mm	0.001 mm	Ja	06AFM380B	1'232	984

**U-WAVE** fit

**IP65**

(ausser 422-230-30)

**COOLANT PROOF™**

(ausser 422-230-30)

**DIGIMATIC**



**MeasurLink® ENABLED**

Datenmanagement-Software von Mitutoyo

# Digitale ABS-Messschieber (CoolantProof, IP67)

- Schutzart IP67 für hervorragende Beständigkeit gegen Wasser und Staub
- CoolantProof-Ausführung, geeignet für Bearbeitungsbedingungen mit spritzendem Kühlschmiermittel
- ABSOLUTE-Massstab: erfordert keine Einstellung des Referenzpunkts nach dem Einschalten und hat keine Begrenzung der Ansprechgeschwindigkeit

Artikel-Nr.	Beschreibung	Messbereich	Zifferschritt看wert	Datenausgang	Besonderheit	Listenpreis CHF	Aktionspreis CHF
500-706-20	Digitaler ABS-Messschieber (CoolantProof, IP67)	0–150 mm	0.01 mm	Nein	flacher Tiefenmessstab	<del>217</del>	160
500-707-20	Digitaler ABS-Messschieber (CoolantProof, IP67)	0–200 mm	0.01 mm	Nein	flacher Tiefenmessstab	<del>299</del>	235
500-708-20	Digitaler ABS-Messschieber (CoolantProof, IP67)	0–300 mm	0.01 mm	Nein	flacher Tiefenmessstab	<del>430</del>	342

Artikel-Nr.	Beschreibung	Messbereich	Zifferschritt看wert	Datenausgang	Besonderheit	USB-Leitung*	Listenpreis CHF	Aktionspreis CHF
500-716-20	Digitaler ABS-Messschieber (CoolantProof, IP67)	0–150 mm	0.01 mm	Ja	flacher Tiefenmessstab	06AFM380A	<del>274</del>	213
500-717-20	Digitaler ABS-Messschieber (CoolantProof, IP67)	0–200 mm	0.01 mm	Ja	flacher Tiefenmessstab	06AFM380A	<del>348</del>	278

\*USB-Leitungen sind nicht im Lieferumfang enthalten und müssen separat erworben werden.



## Digitale ABS-Messschieber in Standardausführung

- digitale Standard-Messschieber
- ABSOLUTE-Massstab: erfordert keine Einstellung des Referenzpunkts nach dem Einschalten und hat keine Begrenzung der Ansprechgeschwindigkeit

Artikel-Nr.	Beschreibung	Messbereich	Zifferschritt看wert	Datenausgang	Besonderheit	Listenpreis CHF	Aktionspreis CHF
500-181-30	Digitaler ABS-AOS-Messschieber	0–150 mm	0.01 mm	Nein	flacher Tiefenmessstab	<del>144</del>	107
500-184-30	Digitaler ABS-AOS-Messschieber	0–150 mm	0.01 mm	Nein	runder Tiefenmessstab	<del>144</del>	107
500-196-30	Digitaler ABS-AOS-Messschieber	0–6"/0–150 mm	0.0005"/0.01 mm	Nein	flacher Tiefenmessstab/ Antriebsrolle	<del>159</del>	119
500-182-30	Digitaler ABS-AOS-Messschieber	0–200 mm	0.01 mm	Nein	flacher Tiefenmessstab	<del>231</del>	181

Artikel-Nr.	Beschreibung	Messbereich	Zifferschritt看wert	Datenausgang	Besonderheit	USB-Leitung*	Listenpreis CHF	Aktionspreis CHF
500-161-30	Digitaler ABS-AOS-Messschieber	0–150 mm	0.01 mm	Ja	flacher Tiefenmessstab	06AFM380C	<del>183</del>	149
500-203-30	Digitaler ABS-AOS-Messschieber	0–150 mm	0.01 mm	Ja	runder Tiefenmessstab	06AFM380C	<del>211</del>	171
500-205-30	Digitaler ABS-AOS-Messschieber	0–300 mm	0.01 mm	Ja	flacher Tiefenmessstab	06AFM380C	<del>362</del>	288

\*USB-Leitungen sind nicht im Lieferumfang enthalten und müssen separat erworben werden.



ABSOLUTE™



DIGIMATIC

MeasurLink™ ENABLED  
Datenmanagement-Software von Mitutoyo

U-WAVE fit



# Digitale ABS-Messschieber, Schnabel-/Standardmessflächen



- gerundete Messflächen zum Messen von Innendurchmessern ab D = 10.1 mm
- Schutzart IP67 für hervorragende Beständigkeit gegen Wasser und Staub
- CoolantProof-Ausführung, geeignet für Bearbeitungsumgebungen mit spritzendem Kühlschmiermittel

Artikel-Nr.	Beschreibung	Messbereich	Zifferschritt看wert	Datenausgang	USB-Leitung*	Listenpreis CHF	Aktionspreis CHF
550-331-20	Digitaler ABS-Messschieber, Schnabelmessflächen	0-300 mm	0.01 mm	Ja	06AFM380A	<del>589</del>	470

\*USB-Leitungen sind nicht im Lieferumfang enthalten und müssen separat erworben werden.

**MeasurLink** ENABLED  
Datenmanagement-Software von Mitutoyo



**U-WAVE** fit

**ABSOLUTE**™

**COOLANT PROOF**™



**DIGIMATIC**



- gerundete Messflächen zum Messen von Innendurchmessern ab D = 20.1 mm
- schneidförmige Messflächen für Aussenmessungen
- ABS-Massstab: keine Einstellung des Referenzpunkts oder Geschwindigkeitsbegrenzungen

Artikel-Nr.	Beschreibung	Messbereich	Zifferschritt看wert	Datenausgang	USB-Leitung*	Listenpreis CHF	Aktionspreis CHF
551-204-10	Digitaler ABS-Messschieber, Schnabel-/Standardmessflächen	0-500 mm	0.01 mm	Ja	06AFM380C	<del>1'028</del>	813

\*USB-Leitungen sind nicht im Lieferumfang enthalten und müssen separat erworben werden.

**MeasurLink** ENABLED  
Datenmanagement-Software von Mitutoyo

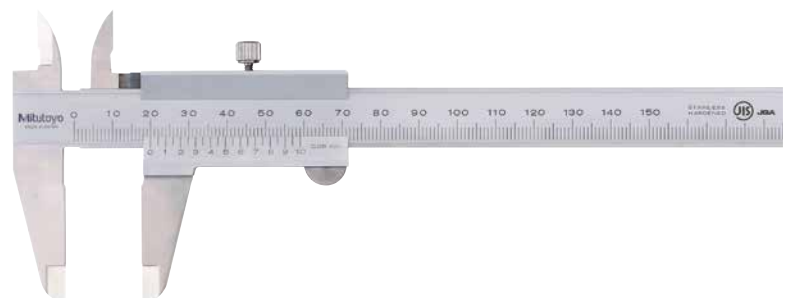
**U-WAVE**

**ABSOLUTE**™

**DIGIMATIC**

## Nonius-Messschieber

- leichtgängige Bewegungen



Artikel-Nr.	Beschreibung	Messbereich	Skalenteilung	Besonderheit	Listenpreis CHF	Aktionspreis CHF
530-101	Nonius-Messschieber	0-150 mm	0.05 mm		<del>41</del>	32
531-122	Nonius-Messschieber	0-150 mm/0-6"	0.05 mm, 1/128"	mit Klemmeinrichtung	<del>51</del>	41

# Digitale ABS-Tiefenmessschieber

- gehärtete, geläppte Messflächen
- ABSOLUTE-Massstab: erfordert keine Einstellung des Referenzpunkts nach dem Einschalten und hat keine Begrenzung der Ansprechgeschwindigkeit
- 100 mm breite Messbrücke



Artikel-Nr.	Beschreibung	Messbereich	Zifferschrittwert	Datenausgang	USB-Leitung*	Listenpreis CHF	Aktionspreis CHF
571-201-30	Digitaler ABS-AOS-Tiefenmessschieber	0–150 mm	0.01 mm	Ja	06AFM380C	<del>435</del>	<b>353</b>
571-203-30	Digitaler ABS-AOS-Tiefenmessschieber	0–300 mm	0.01 mm	Ja	06AFM380C	<del>535</del>	<b>427</b>

\*USB-Leitungen sind nicht im Lieferumfang enthalten und müssen separat erworben werden.

**MeasurLink** ENABLED  
Datenmanagement-Software von Mitutoyo

ABSOLUTE™

U-WAVE fit

DIGIMATIC



# Digitale Tiefen-Bügelmessschraube

- Ausführung mit auswechselbaren Stabeinsätzen (D = 4 mm)
- Messbrücke (B x T): 101.6 x 16 mm



Artikel-Nr.	Beschreibung	Messbereich	Zifferschrittwert	Datenausgang	Besonderheit	USB-Leitung*	Listenpreis CHF	Aktionspreis CHF
329-250-30	Digitale Tiefen-Bügelmessschraube	0–150 mm	0.001 mm	Ja	mit 6 auswechselbaren Stabeinsätzen	06AFM380B	<del>1'004</del>	<b>802</b>

\*USB-Leitungen sind nicht im Lieferumfang enthalten und müssen separat erworben werden.

**MeasurLink** ENABLED  
Datenmanagement-Software von Mitutoyo

DIGIMATIC

U-WAVE fit



# Digitale Sondermessschieber



573-653-20

- Messschieber für Sonderanwendungen
- Schutzart IP67 für hervorragende Beständigkeit gegen Wasser und Staub
- CoolantProof-Ausführung, geeignet für Bearbeitungsumgebungen mit spritzendem Kühlschmiermittel

Artikel-Nr.	Beschreibung	Messbereich	Zifferschrittwert	Datenausgang	USB-Leitung*	Listenpreis CHF	Aktionspreis CHF
573-626-20	Digitaler ABS-Sondermessschieber	0–150 mm	0.01 mm	Ja	06AFM380A	<del>618</del>	<b>492</b>
573-635-20	Digitaler ABS-Sondermessschieber	0–150 mm	0.01 mm	Ja	06AFM380A	<del>794</del>	<b>641</b>
573-647-20	Digitaler ABS-Sondermessschieber	10–160 mm	0.01 mm	Ja	06AFM380A	<del>794</del>	<b>641</b>
573-653-20	Digitaler ABS-Sondermessschieber	0–150 mm	0.01 mm	Ja	06AFM380A	<del>701</del>	<b>556</b>

\*USB-Leitungen sind nicht im Lieferumfang enthalten und müssen separat erworben werden.

**MeasurLink** ENABLED  
Datenmanagement-Software von Mitutoyo

**ABSOLUTE™**

**DIGIMATIC**

**COOLANT PROOF™**

**IP67**

**U-WAVE fit**





573-635-20



573-626-20

573-647-20

# 3-Linien-Innenmessschrauben

- titanbeschichtete Stifte für hervorragende Haltbarkeit und Schlagfestigkeit

Artikel-Nr.	Beschreibung	Messbereich	Skalenteilung	Genauigkeit	Listenpreis CHF	Aktionspreis CHF
368-911	3-Linien-Innenmessschraube Holtest im Satz (3 Stk.)	6–12 mm	0.001 mm	±2 µm	<del>1'168</del>	941
368-912	3-Linien-Innenmessschraube Holtest im Satz (2 Stk.)	12–20 mm	0.005 mm	±3 µm	<del>1'008</del>	823
368-913	3-Linien-Innenmessschraube Holtest im Satz (4 Stk.)	20–50 mm	0.005 mm	±3 µm	<del>2'312</del>	1'883



568-926-10

## Innenmessgerät mit Federmechanismus im Satz – 568-924-10, 568-925-10 und 568-926-10

- Innenmessgerät mit Federmechanismus, einer Anzeigeeinheit und auswechselbaren Messköpfen im Satz
- titanbeschichtete Stifte für hervorragende Haltbarkeit und Schlagfestigkeit
- 330° drehbare Anzeigeeinheit für einfaches Ablesen in jedem Arbeitswinkel
- entsprechende(r) Einstellring(e) im Lieferumfang enthalten

Artikel-Nr.	Beschreibung	Messbereich	Zifferschriftwert	Genauigkeit	Datenausgang	USB-Leitung*	Listenpreis CHF	Aktionspreis CHF
568-924-10	Digitaler ABS-Borematic-Satz (Innenmessung) mit Wechselkopf-Satz (3 Stk.)	6–12 mm	0.001 mm	±5 µm	Ja	06AFM380F	<del>2'215</del>	1'776
568-925-10	Digitaler ABS-Borematic-Satz (Innenmessung) mit Wechselkopf-Satz (3 Stk.)	12–25 mm	0.001 mm	±5 µm (12–20 mm), ±6 µm (20–25 mm)	Ja	06AFM380F	<del>2'379</del>	1'904
568-926-10	Digitaler ABS-Borematic-Satz (Innenmessung) mit Wechselkopf-Satz (3 Stk.)	25–50 mm	0.001 mm	±6 µm	Ja	06AFM380F	<del>2'800</del>	2'236
468-971	Digitale 3-Linien-Innenmessschr. im Satz (IP65) mit Wechselkopf-Satz (3 Stk.)	6–12 mm	0.001 mm	±2 µm	Ja	06AFM380B	<del>2'420</del>	1'925
468-972	Digitale 3-Linien-Innenmessschr. im Satz (IP65) mit Wechselkopf-Satz (2 Stk.)	12–20 mm	0.001 mm	±3 µm	Ja	06AFM380B	<del>1'983</del>	1'583
468-973	Digitale 3-Linien-Innenmessschr. im Satz (IP65) mit Wechselkopf-Satz (4 Stk.)	20–50 mm	0.001 mm	±3 µm	Ja	06AFM380B	<del>3'220</del>	2'567

\*USB-Leitungen sind nicht im Lieferumfang enthalten und müssen separat erworben werden.



COOLANT PROOF™

(ausser Serie 568)



DIGIMATIC



Datenmanagement-Software von Mitutoyo





### Digitale 3-Linien-Innenmessschraube im Satz – 468-971, 468-972 und 468-973

- Schutzart IP65 für hervorragende Beständigkeit gegen Wasser und Staub
- CoolantProof-Ausführung, geeignet für Bearbeitungsumgebungen mit spritzendem Kühlschmiermittel
- titanbeschichtete Stifte für hervorragende Haltbarkeit und Schlagfestigkeit
- entsprechende(r) Einstellring(e) im Lieferumfang enthalten



468-973



# Innenfeinmessgerät



- Kontaktspitzen und feststehende Messbolzen aus Hartmetall für hohe Haltbarkeit und Verschleissfestigkeit
- hohlstrukturierter Handgriff zur Verringerung der Wärmeübertragung vom Bediener um 50 %
- Messuhr im Lieferumfang des Sets enthalten

Artikel-Nr.	Beschreibung	Messbereich	Skalenteilung	Genauigkeit	Listenpreis CHF	Aktionspreis CHF
511-921-20	2-Punkt-Innenfeinmessgerät mit analoger Messuhr 2046AB	18-150 mm	0.01 mm	±2 µm	<del>639</del>	513

# Höhenmessgeräte



514-102



506-207



Feineinstellung

Artikel-Nr.	Beschreibung	Messbereich	Skalenteilung	Genauigkeit	Anmerkung	Listenpreis CHF	Aktionspreis CHF
506-207	Höhenmess- und Anreissgerät mit Nonius-Skala	0-200 mm	0.02 mm	±0.03 mm	mit 4 mm-Feineinstellung	<del>489</del>	353
514-102	Höhenmess- und Anreissgerät mit Nonius-Skala	0-300 mm	0.02 mm	±0.04 mm	mit 4 mm-Feineinstellung	<del>585</del>	427

# Digitale Höhenmess- und Anreissgeräte



570-227



570-402



192-615-10

- ABSOLUTE-Massstab: erfordert keine Einstellung des Referenzpunkts nach dem Einschalten und hat keine Begrenzung der Ansprechgeschwindigkeit (ausser 192-615-10)
- ausgestattet mit einem grossen und leichtgängigen Handrad (570-402 und 192-615-10)
- grosse Anzeige und Bedientasten zur einfachen Bedienung

Artikel-Nr.	Beschreibung	Messbereich	Zifferschrittwert	Genauigkeit	Datenausgang	USB-Leitung*	Listenpreis CHF	Aktionspreis CHF
570-227	Digitales ABS-Höhenmess- und Anreissgerät	0–200 mm	0.01 mm	±0.03 mm	Ja	06AFM380F	<del>813</del>	<b>652</b>
570-402	Digitales ABS-Höhenmess- und Anreissgerät mit Handrad	0–300 mm	0.01 mm	±0.03 mm	Ja	06AFM380F	<del>842</del>	<b>674</b>
192-615-10	Digitales Höhenmess- und Anreissgerät mit Doppelsäule	0–1000 mm	0.01/0.005 mm	±0.07 mm	Ja	06AFM380F	<del>2'939</del>	<b>2'353</b>

\*USB-Leitungen sind nicht im Lieferumfang enthalten und müssen separat erworben werden.

**U-WAVE**

**DIGIMATIC**

**MeasurLink** ENABLED  
Datenmanagement-Software von Mitutoyo

**ABSOLUTE**™

(ausser 192-615-10)

# QM-Height



- hochgenauer, hochauflösender ABSOLUTE-Linearmassstab zur Positionserfassung
- Modelle mit und ohne Luftlager
- GO/±NG-Beurteilung nach Einstellung der oberen und unteren Toleranz

Artikel-Nr.	Beschreibung	Messbereich	Zifferschrittwert	Genauigkeit	Datenausgang	USB-Leitung*	Listenpreis CHF	Aktionspreis CHF
518-250	QM-Height ohne Luftlager	0–350 mm	0.001/0.005 mm	±(2.4+2.1L/600) µm L = Messlänge (mm)	Ja	06AFM380D	<del>4'404</del>	3'637
518-254	QM-Height mit Luftlager	0–350 mm	0.001/0.005 mm	±(2.4+2.1L/600) µm L = Messlänge (mm)	Ja	06AFM380D	<del>4'863</del>	3'958
518-252	QM-Height ohne Luftlager	0–600 mm	0.001/0.005 mm	±(2.4+2.1L/600) µm L = Messlänge (mm)	Ja	06AFM380D	<del>5'301</del>	4'279
518-256	QM-Height mit Luftlager	0–600 mm	0.001/0.005 mm	±(2.4+2.1L/600) µm L = Messlänge (mm)	Ja	06AFM380D	<del>5'752</del>	4'707

\*USB-Leitungen sind nicht im Lieferumfang enthalten und müssen separat erworben werden.

### Sonderzubehör

Artikel-Nr.	Bezeichnung	Beschreibung	Listenpreis CHF	Aktionspreis CHF
06AGZ369D	AC-Netzteil	DC 6V 2A, CEE-Version	<del>91</del>	74

## Zentrales Datenmanagement

Fehler aufgrund manueller Eingabe können eliminiert werden, was die Betriebseffizienz erheblich verbessert.

- Der USB-Kommunikationstreiber kann von der Mitutoyo-Website heruntergeladen werden: [www.mitutoyo.eu/ch\\_de](http://www.mitutoyo.eu/ch_de)

### USB-Ausgang

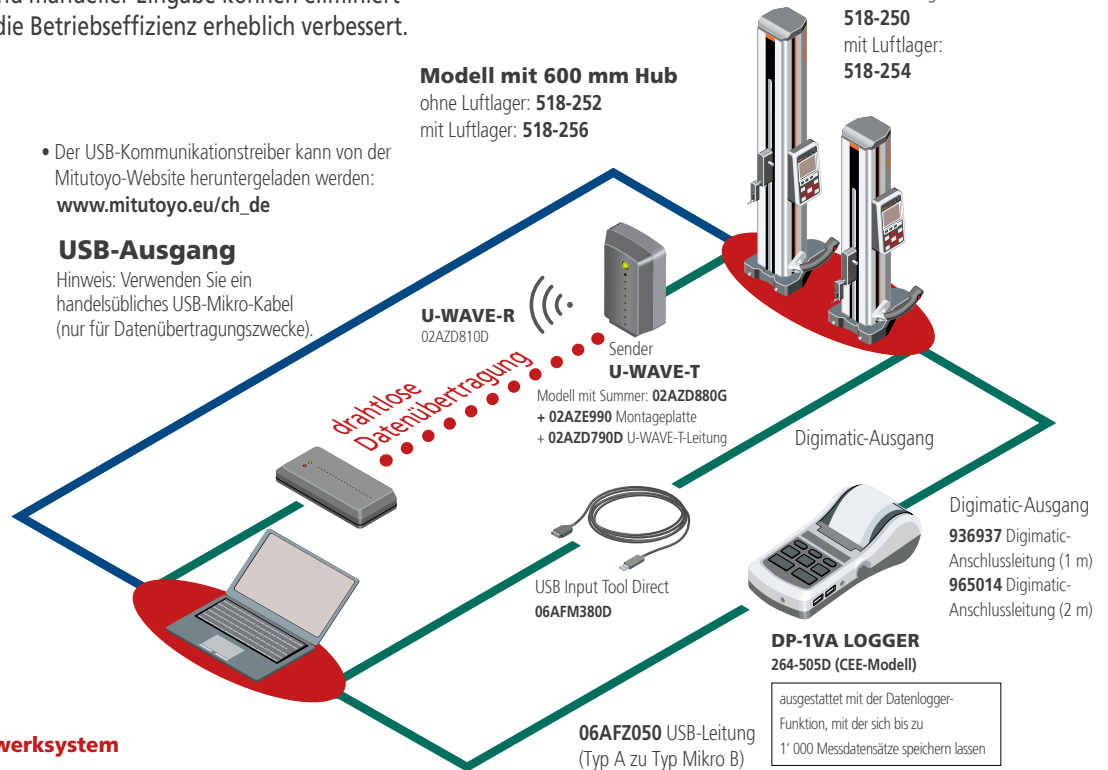
Hinweis: Verwenden Sie ein handelsübliches USB-Mikro-Kabel (nur für Datenübertragungszwecke).

### Modell mit 600 mm Hub

ohne Luftlager: 518-252  
mit Luftlager: 518-256

### Modell mit 350 mm Hub

ohne Luftlager: 518-250  
mit Luftlager: 518-254



### Messdaten-Netzwerksystem

## MeasurLink®

MeasurLink® ist eine IoT-Plattform für das Qualitätsmanagement, die „Visualisierung der Qualität“ durch Echtzeit-Erfassung der Daten von vernetzten Digimatic-Messgeräten sowie globale Steuerung und Analyse ermöglicht.

MeasurLink® ist eine eingetragene Marke der Mitutoyo Corporation in Japan und der Mitutoyo America Corporation in den USA.

### Sonderzubehör für die Ausgabe von Messdaten



**MeasurLink® ENABLED**  
Datenmanagement-Software von Mitutoyo

**ABSOLUTE™**

**U-WAVE**



**DIGIMATIC**

# Linear Height

U-WAVE

DIGIMATIC S1

MeasurLink<sup>®</sup> ENABLED  
Datenmanagement-Software von Mitutoyo



Mehr erfahren:



## Linear Height **LH-600F** und **LH-600FG** sind High-End-2D-Höhenmessgeräte

- Messvorgänge können über die Hybrid-Anzeige mit Touchscreen und integrierter Folientastatur durchgeführt werden
- kleinster Ziffernschritt看wert von 0.1 µm
- hervorragende Genauigkeit von (1.1+0.6L/600) µm
- bidirektionale Digimatic-Datenausgabe (DIGIMATIC S1)
- Messergebnisse können vom Belegdrucker oder Digimatic-Drucker (DP-1VA) ausgedruckt und über drahtlose Datenübertragung, USB-Kabel oder USB-Stick an einen PC gesendet werden
- pneumatischer Antriebsmechanismus
- automatischer Ablauf gelernter Teileprogramme
- hervorragende Visualisierung von GO/±NG-Toleranzvergleichen
- autarker Betrieb mit Akku
- Software LH-Communication Tool als kostenloser Download verfügbar



Der Tastersatz K650986 wird als Standardzubehör mitgeliefert.



### ➤ E-Learning-Kurs: Linear Height – 2D-Messsystem (Standardzubehör)

Der richtige Umgang mit linearen Höhenmessgeräten ist in der Welt der Qualitätskontrolle eine beeindruckende Fähigkeit – und in diesem Programm konzentrieren wir uns auf Mitutoyos weitverbreitetes LH-600F. In diesem Onlinekurs lernen Sie u. a. die korrekte Durchführung von Messungen, das Einmessen und Aufrufen des Tastersystems, Serienmessungen und das Auslesen der Messdaten.

Artikel-Nr.	Beschreibung	Messbereich	Ziffernschritt看wert	Genauigkeit	Datenausgang	USB-Leitung	Listenpreis CHF	Aktionspreis CHF
PROMO015	Set LH-600F ohne Power-Grip	0-977 mm/ 0-38"	0.0001/0.001/ 0.01/0.1 mm oder 0.000001/0.00001/ 0.0001/0.001"	±(1.1+0.6L/600) µm L = Messlänge (mm)	Ja	06AGQ001F	9'552	7'703
PROMO016	Set LH-600FG mit Power-Grip	0-977 mm/ 0-38"	0.0001/0.001/ 0.01/0.1 mm oder 0.000001/0.00001/ 0.0001/0.001"	±(1.1+0.6L/600) µm L = Messlänge (mm)	Ja	06AGQ001F	10'030	8'024

Die Sets beinhalten ein Netzkabel, einen Tastersatz und einen E-Learning-Kurs.

## Kostenlose Software verfügbar

Software LH-Communication Tool V1.0 zum Erstellen von Prüfberichten und Konfigurieren von Systemeinstellungen

Sie können ganz einfach Prüfberichte erstellen und speichern sowie Geräteparameter konfigurieren.

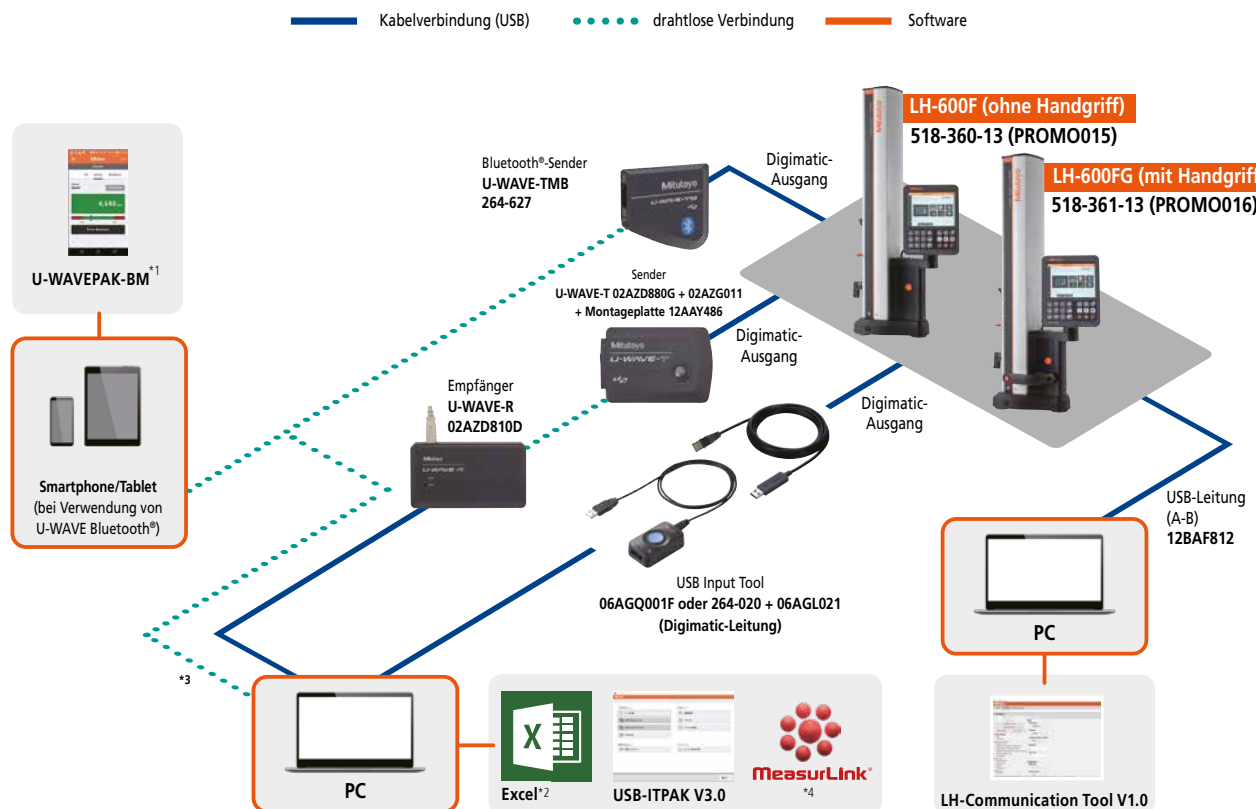
LH-Communication Tool kann von der Mitutoyo-Website heruntergeladen werden: [www.mitutoyo.eu/ch\\_de](http://www.mitutoyo.eu/ch_de)

Anschluss an einen PC über eine USB-Leitung (Typ A-B)



## Erweiterte Datenausgabefunktionen zur Erleichterung der Messdatenverwaltung

Datenausgabe für höhere Arbeitseffizienz und Verlässlichkeit aufgezeichneter Daten



\*1 kostenloser Download im App Store und Google Play Store \*2 MS Excel® ist eine eingetragene Marke der Microsoft Corporation. \*3 Es kann auch eine Verbindung mit einem Bluetooth®-fähigen PC hergestellt werden. \*4 MeasurLink® ist eine eingetragene Marke der Mitutoyo Corporation in Japan und der Mitutoyo America Corporation in den USA.

### Sonderzubehör für die Ausgabe von Messdaten

# Digitale Messuhren

- einfach zu bedienendes Standardmodell mit Grundfunktionen
- ABSOLUTE-Massstab: erfordert keine Einstellung des Referenzpunkts nach dem Einschalten und hat keine Begrenzung der Ansprechgeschwindigkeit



**MeasurLink<sup>®</sup> ENABLED**  
Datenmanagement-Software von Mitutoyo

**ABSOLUTE™**

**DIGIMATIC**



**U-WAVE<sup>fit</sup>**

Artikel-Nr.	Beschreibung	Messbereich	Zifferschrittwert	Genauigkeit	Datenausgang	USB-Leitung*	Listenpreis CHF	Aktionspreis CHF
543-781B-10	Digitale Messuhr ID-S mit flacher Rückwand	12.7 mm	0.01 mm	0.02 mm	Ja	06AFM380F	201	160

\*USB-Leitungen sind nicht im Lieferumfang enthalten und müssen separat erworben werden.



- ideal zum Messen von Folien, Papier usw. mit flachen Kontaktpunkten
- bidirektionale Kommunikation, z. B. die Parametrierung über einen PC, ist möglich (DIGIMATIC S1-Schnittstelle)
- GO/±NG-Beurteilung nach Einstellung der oberen und unteren Toleranz

**MeasurLink<sup>®</sup> ENABLED**  
Datenmanagement-Software von Mitutoyo

**U-WAVE<sup>fit</sup>**

**ABSOLUTE™**    **DIGIMATIC S1**

Artikel-Nr.	Beschreibung	Messbereich	Zifferschrittwert	Genauigkeit	Datenausgang	USB-Leitung*	Listenpreis CHF	Aktionspreis CHF
547-301A	Digitales Dickenmessgerät mit Keramik-Kontaktpunkten (D = 10 mm)	0–10 mm	0.01 mm	±20 µm	Ja	06AGQ001F	565	449

\*USB-Leitungen sind nicht im Lieferumfang enthalten und müssen separat erworben werden.

# Digitale Messuhren

543-700B | 543-715B | 543-720B | 543-730B

- bidirektionale Kommunikation, z. B. die Parametrierung über einen PC, ist möglich (DIGIMATIC S1-Schnittstelle)
- Unterstützung von einfacher Berechnung (Ax) und Erkennung von Spitzenwerten (MAX/MIN/RANGE)
- GO/±NG-Beurteilung nach Einstellung der oberen und unteren Toleranz

543-300B-10

- Erfassungszyklus von 50 Messwerte/s („FAST“-Modus) für Spitzenwerte (MAX/MIN/RANGE)
- GO/±NG-Beurteilung nach Einstellung der oberen und unteren Toleranz



543-700B mit Sonderzubehör: Messständer 215-150-10 und Drahtabheber 21JZA295

Artikel-Nr.	Beschreibung	Messbereich	Zifferschnittwert	Genauigkeit	Datenausgang	USB-Leitung*	Listenpreis CHF	Aktionspreis CHF
543-700B	Digitale Messuhr ID-C mit flacher Rückwand	12.7 mm	0.0005 mm	0.003 mm	Ja	06AGQ001F	478	385
543-715B	Digitale Messuhr ID-C mit geringer Messkraft und flacher Rückwand	12.7 mm	0.01 mm	0.02 mm	Ja	06AGQ001F	422	342
543-720B	Digitale Messuhr ID-C mit flacher Rückwand	25.4 mm	0.0005 mm	0.003 mm	Ja	06AGQ001F	607	481
543-730B	Digitale Messuhr ID-C mit flacher Rückwand	50.8 mm	0.0005 mm	0.005 mm	Ja	06AGQ001F	908	727
543-300B-10	Digitale Messuhr ID-C (MAX/MIN/RANGE)	12.7 mm	0.001 mm	0.003 mm	Ja	06AFM380F	547	438

\*USB-Leitungen sind nicht im Lieferumfang enthalten und müssen separat erworben werden.

**MeasurLink** ENABLED  
Datenmanagement-Software von Mitutoyo

**U-WAVE** fit

**ABSOLUTE**™



**DIGIMATIC S1**  
(ausser 543-300B-10)

# Messuhren

2110AB-10



3058AB-19



2046A(B)

## Analoge Modelle

- Aussenring-Klemme und Anlifthebel (optional) lassen sich beidseitig anbringen, werkzeuglose Montage
- Bauform ohne Durchgangsbohrungen im Rahmen und Verwendung einer O-Ring-Dichtung zur Verhinderung des Eindringens von Wasser und Öl

Artikel-Nr.	Beschreibung	Messbereich	Skalenteilung	Aussenring	Listenpreis CHF	Aktionspreis CHF
2046AB	Messuhr, flache Rückwand	10 mm	0.01 mm	D = 57 mm	<del>52</del>	41
2046A	Messuhr, Rückwand mit Öse	10 mm	0.01 mm	D = 57 mm	<del>53</del>	42
2110AB-10	Messuhr, edelsteingelagert, stossgeschützt, flache Rückwand	1 mm	0.001 mm	D = 57 mm	<del>147</del>	117
3058AB-19	Messuhr, edelsteingelagert, stossgeschützt, flache Rückwand	50 mm	0.01 mm	D = 78 mm	<del>254</del>	203

# Fühlhebel

- merklich längere Lebensdauer, gesteigerte Empfindlichkeit und bessere Ablesbarkeit; mit Ø8 mm-Einspannschaft und Ø2 mm-Taster
- blendfreie, flache und mehrfach beschichtete Kristalloberfläche für leichte Ablesbarkeit der Skalenteilungen



513-517-10E



513-404-10E

Artikel-Nr.	Beschreibung	Messbereich	Skalenteilung	Tasterlänge	Aussenring-Durchmesser	Listenpreis CHF	Aktionspreis CHF
513-404-10E	Fühlhebel, horizontale Ausführung	0.8 mm	0.01 mm	17.4 mm	D = 40 mm	<del>113</del>	91
513-517-10E	Fühlhebel, kleine Bauart, Messrichtungsumschalter zum einfachen Wechseln der Messrichtung	0.8 mm	0.01 mm	17.4 mm	D = 29.2 mm	<del>158</del>	128

# Parallelendmasse



516-963-10



516-967-10



516-362-10



516-366-10

Artikel-Nr.	Endmasse/Satz	Material	Klasse	Genauigkeit	Prüfzertifikat	Listenpreis CHF	Aktionspreis CHF
516-963-10	47	Stahl	1	DIN EN ISO 3650	Ja	<del>1'671</del>	<b>1'283</b>
516-967-10	32	Stahl	1	DIN EN ISO 3650	Ja	<del>980</del>	<b>781</b>
516-362-10	47	Keramik	0	DIN EN ISO 3650	Ja	<del>3'567</del>	<b>2'846</b>
516-366-10	32	Keramik	0	DIN EN ISO 3650	Ja	<del>1'763</del>	<b>1'390</b>

## Einteilung der Endmasse (47-teiliger Satz)

Grösse [mm]	Stufung [mm]	Anzahl
1.005	-	1
1.01–1.19	0.01	19
1.2–1.9	0.1	8
1–9	1	9
10–100	10	10

## Einteilung der Endmasse (32-teiliger Satz)

Grösse [mm]	Stufung [mm]	Anzahl
1.005	-	1
1.01–1.09	0.01	9
1.1–1.9	0.1	9
1–9	1	9
10–30	10	3
60	-	1

# Zubehör für Messuhren

Artikel-Nr.	Beschreibung	Listenpreis CHF	Aktionspreis CHF
7033-10	Gelenkstativ mit Magnetfuss und 346 mm Arbeitsradius	<del>534</del>	<b>427</b>



7033-10

# USB-Leitungen



Digimatic-zu-USB-Leitung (USB Input Tool Direct) – kann als Tastatur-Schnittstelle (HID) oder virtueller COM-Port (VCP) verwendet werden

Artikel-Nr.	Beschreibung	Listenpreis CHF	Aktionspreis CHF
06AFM380A	2 m-Signalleitung, Digi/Digi2, mit Datentaste, IP-Messschieber-Modell	151	117
06AFM380B	2 m-Signalleitung, Digi/Digi2, mit Datentaste, IP-Bügelmessschrauben-Modell	151	117
06AFM380C	2 m-Signalleitung, Digi/Digi2, gerade, mit Datentaste	133	106
06AFM380D	2 m-Signalleitung, Digi/Digi2, flaches 10-Pin-Modell	133	106
06AFM380E	2 m-Signalleitung, Digi/Digi2, rundes 6-Pin-Modell	133	106
06AFM380F	2 m-Signalleitung, Digi/Digi2, flach-gerades Modell	133	106
06AFM380G	2 m-Signalleitung, Digi/Digi2, flach-gerades Modell für ID-N/ID-B	133	106
06AGQ001A	2 m-Signalleitung, Digi/Digi2/DIGIMATIC S1-Schnittstelle, IP-Modell	156	128
06AGQ001F	2 m-Signalleitung, Digi/Digi2/DIGIMATIC S1-Schnittstelle	176	139
06ADV384	USB-Adapter für Fusschalter	139	107
937179T	Fusschalter für SPC	60	49

Digimatic-zu-USB-Box mit Fusschalter-Anschluss und Datentaste – kann als Tastatur-Schnittstelle (HID) oder virtueller COM-Port (VCP) verwendet werden

Artikel-Nr.	Beschreibung	Kompatibilität	Listenpreis CHF	Aktionspreis CHF
264-020	USB Input Tool-Datenübertragungsbox	Digi/Digi2/DIGIMATIC S1-Schnittstelle	278	224

## USB-ITPAK

Artikel-Nr.	Beschreibung	Anmerkung	Listenpreis CHF	Aktionspreis CHF
06AGR543	USB-ITPAK Version 3.0	USB-Dongle + Handbuch (Software online verfügbar)	364	278

USB-ITPAK Version 3 ist eine Software, mit der sich Daten von Messgeräten erfassen und z. B. an Microsoft Excel® ausgegeben lassen.

- Unterstützung bidirektionaler serieller Kommunikation mit den Messuhren der Serien ID-F und ID-C, der Bügelmessschraube QuantuMike sowie dem Höhenmessgerät LH-600F/LH-600FG
- verschiedene Einstellungen: Nullstellung, Voreinstellung (Preset), Einheit, Zählrichtung, Toleranz, Kalibrierdatum usw.
- Messstatusinformationen können ausgelesen werden: Seriennummer, Codenummer, Kalibrierdatum, Benutzerkontrollnummer usw.



# USB-ITPAK



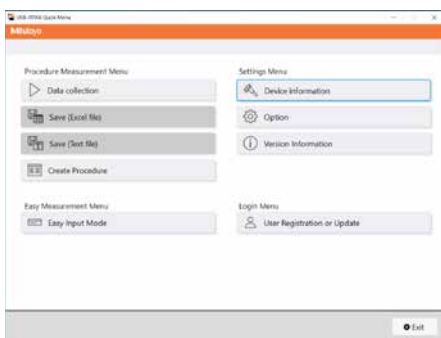
USB-ITPAK Version 3 ist eine Software, mit der sich Daten von Messgeräten mit Digimatic-, Digimatic 2- und DIGIMATIC S1-Ausgang erfassen und an Excel® ausgeben lassen. Die Datenerfassung erfolgt über die USB Input Tool-Schnittstelle, USB Input Tool Direct-Leitungen, das U-WAVE-System zur drahtlosen Datenübertragung und den Drucker/Logger DP-1VA.

Inspection item	Size A	Size B	Size C	Size D	Appearance
Measuring item	ID	ID	ID	ID	VI
Tolerance	Maximum limit				Good -1
	Minimum limit				No good -1
Result of inspection	Sample 1				
	Sample 2				
	Sample 3				
	Sample 4				
	Sample 5				
	Sample 6				
	Sample 7				
	Sample 8				
	Sample 9				
	Sample 10				
Average (Av.)					
standard deviation (σ)					
Av +3σ					
Av -3σ					
MAX. (Av +3σ)					
(Av -3σ).MIN					1
Overall judgment	Passed	[Special note]			

- Möglichkeit bidirektionaler serieller Kommunikation, wie sie beispielsweise von der Messuhr ID-C (Modell 2022), dem Höhenmessgerät LH-600F/LH-600FG und der Bügelmessschraube QuantuMike (Modell 2024) unterstützt wird
- verschiedene Einstellungen: Nullstellung, Voreinstellung (Preset), Einheit, Zählrichtung, Toleranz, Kalibrierdatum usw.
- Messstatusinformationen können ausgelesen werden: Seriennummer, Codenummer, Kalibrierdatum, Benutzerkontrollnummer usw.
- kompatible Betriebssysteme: Microsoft Windows® 10 (64 Bit) und Windows® 11
- Vollversion (hier angeboten) ermöglicht die Übertragung der Messwerte in vordefinierte Microsoft Excel®-Zellen

Messwerte können gezielt in einer zuvor erstellten Excel®-Tabelle zugewiesen werden.

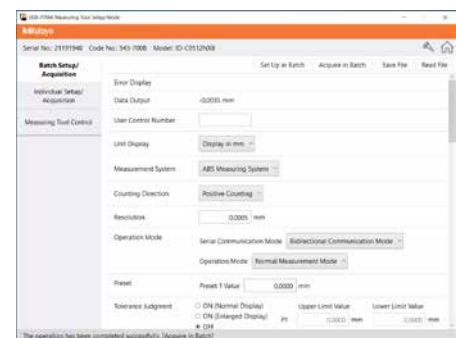
Artikel-Nr.	Beschreibung	Listenpreis CHF	Aktionspreis CHF
06AGR543	USB-Dongle + Handbuch (Software online verfügbar)	364	278



Startbildschirm



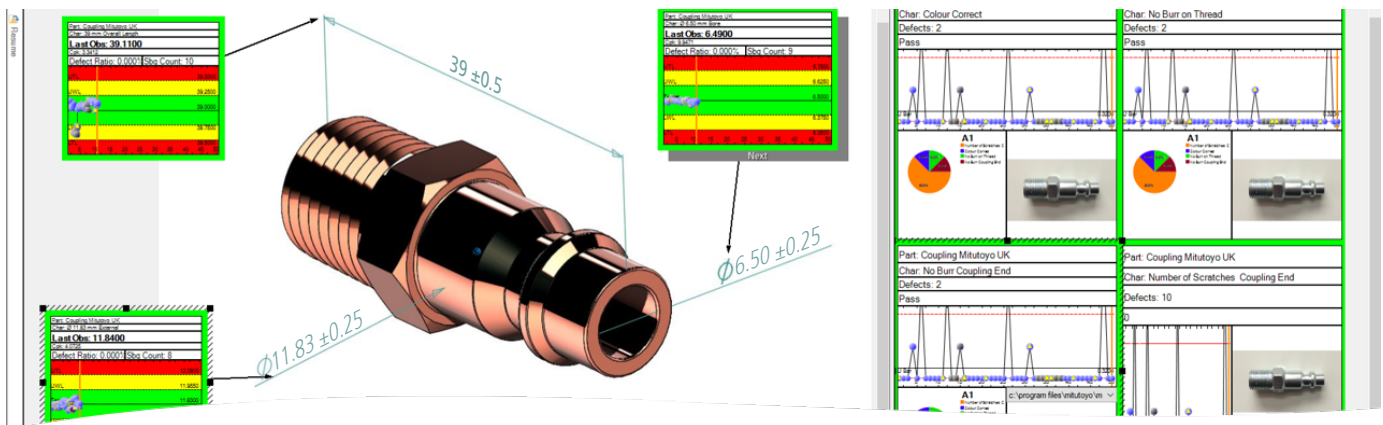
Alle verbundenen Geräte werden angezeigt.



Sie haben die Möglichkeit, die Informationen des Messgeräts einzusehen und die Geräteeinstellungen zu ändern.

# MeasurLink®

MeasurLink® ist ein wichtiges Werkzeug für Six-Sigma-Aktivitäten, das dazu dient, die Produktqualität während der Fertigung zu kontrollieren und zu verbessern, indem Prozessabweichungen erkannt und reduziert werden. Die Software ermöglicht die Datenerfassung und -analyse in Echtzeit zur Überwachung von Variablen- und Attributprüfungen. Dadurch lassen sich Trends, Zyklen und Abweichungen direkt in der Fertigung erkennen. Individuell konfigurierbare Schnittstellen und Live-Cp-Werte ermöglichen dem Bediener eine sofortige statistische Auswertung direkt im Fertigungsbereich. Berechnungen von Cpk, Pp und Ppk ermöglichen eine proaktive Qualitätssicherung und minimieren Defekte. Zu den wichtigsten Merkmalen gehören die Precontrol-Diagramme, E-Mail-Benachrichtigungen bei ausser Kontrolle geratenen Prozessen sowie die Datenerfassung für Fehlerursachen und Korrekturmaßnahmen.

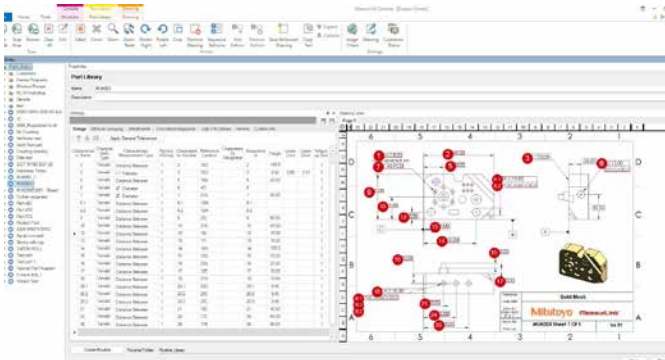


Artikel-Nr.	Beschreibung	Listenpreis CHF	Aktionspreis CHF
64AAB837R	(R)ML REAL-TIME PROFESSIONAL V10	2'205	1'648

## Schneller ans Ziel kommen mit leistungsstarker OCR-Technologie zur zügigen Erstellung von Teilen und Prüfplänen

Mithilfe der OCR-Technologie können 2D-Drucke gescannt werden, um dadurch die Erstellung eines neuen Teils zu unterstützen, die Zeichnung zu vergrößern und Toleranzen einzutragen.

Ein vergrößertes Bild des Originaldrucks kann gespeichert und im Real-Time-Modul hinter den Beschriftungen in der 2D-Ansicht verwendet werden.



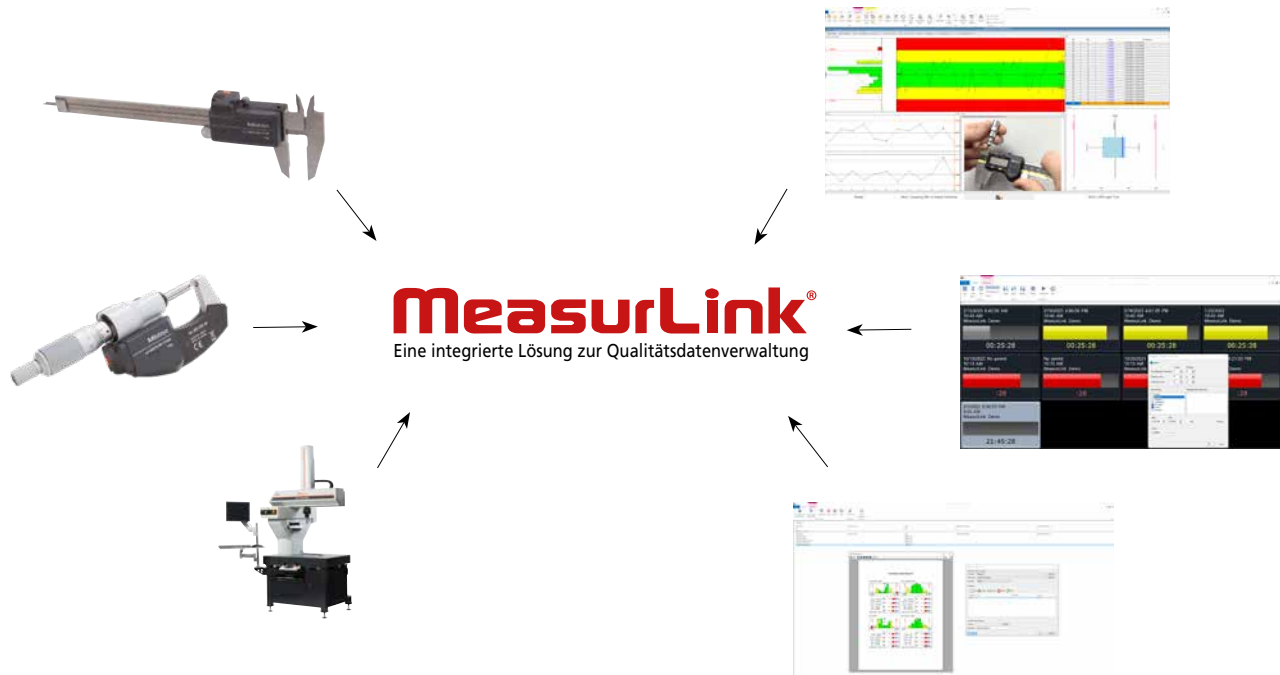
**Schneller**

**Besser**

**Smarter**


# Prüfpläne erstellen, Toleranzen definieren, Messmittel mühelos zuweisen: Konzentrieren Sie sich auf das Wesentliche!

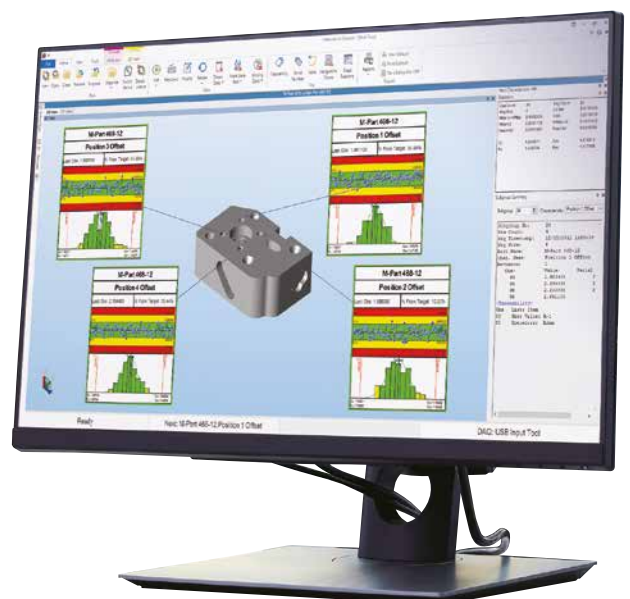
Mit MeasurLink® verbringen Sie weniger Zeit mit der Einrichtung von Prüfungen und können sich so stärker auf den eigentlichen Prozess und die statistische Verbesserung konzentrieren. Alle Ihre Messmittel lassen sich auf einer einzigen Plattform nutzen.



## Überblick über zusätzliche Module

Optimieren Sie Ihre Arbeitsabläufe mit MeasurLink®:

-  Security Center
-  Real-Time Professional 3D
-  Process Analyser
-  Gage R&R
-  Gage Management
-  Report Scheduler
-  Support Center
-  Process Manager
-  Real-Time Professional



# HH-V400

**Härteprüfungen durchführen –  
jederzeit und überall**



**Härteprüfungen aller Metalle, einschliesslich grosser Bauteile**

Der HH-V400 ist ein Rückprall-Härteprüfgerät für Metalle.

Die Härte wird anhand des Verhältnisses der Rückprallgeschwindigkeit des Schlaghammers zu seiner Aufprallgeschwindigkeit bestimmt.

- tragbares Gerät mit Ein-Klick-Funktion
- automatische Winkelkorrektur
- breites Anwendungsspektrum

Artikel-Nr.	Beschreibung	Anmerkung	Listenpreis CHF	Aktionspreis CHF
810-306	HH-V400 mit HLD-Skala (Set)	Leeb-Härteprüfung, HH-V400-Serie	<del>3'628</del>	<b>2'974</b>
11AAD240	Leeb-Härte-Referenzmaterial 800HLD	Ø115 x 33 mm, 3.7 kg; Leeb-Härteprüfung, HH-V400-Serie	<del>269</del>	<b>224</b>

**Komplett neu gestaltete Berechnungsanzeige**

*einfacher / benutzerfreundlicher / übersichtlicher*



Mehr erfahren:

#### Farb-LCD

- Hintergrundbeleuchtung
- ECO-Modus (Sparbetrieb)
- automatische Abschaltung

#### Klare Bedientasten

#### Leicht verständliche Symbole

- ☰ Ein-/Ausschalten
- ⚙ Menübildschirmanzeige
- ✓ Bestätigen
- ↶ Zurück (zum vorherigen Bildschirm)
- 📄 Datenausgabe
- ◀▶▲▼ Elemente und Werte ändern

#### SPC-Anschluss

- Datenausgang

#### USB-Anschluss

- Datenausgang, Laden

#### Akku

- Dauerbetrieb über einen Zeitraum von 8 Stunden

- sprachunabhängige Anzeige
- Anzeige von mehreren Ergebnissen, Durchschnittswerten und Statistiken
- Umrechnung der Prüfergebnisse in andere Härteskalen (z. B. Rockwell, Vickers und Brinell)

### Optionen für Datenausgabe und -verwaltung (externe Ausgabegeräte)

Prüfdaten können in Excel®, Notepad® usw. übertragen werden.



IT-020U

Prüfdaten können ausgedruckt werden.



DP-1VA LOGGER

Prüfdaten können drahtlos ausgegeben und auf einem PC verarbeitet werden.



U-WAVE-R Empfänger



U-WAVE-T Sender

# CRYSTA-KM 565



## Leistung

Längenmessabweichung (bei 18 bis 22 °C,  
nach DIN EN ISO 10360-2:2010):  
bei Verwendung des MH20i/TP20-Tastsystems:  
 $E_{0, MPE} = (3.2 + 5L/1000) \mu\text{m}$

## Messbereich

X = 500 mm  
Y = 600 mm  
Z = 500 mm

## Umgebungsbedingungen

Nenntemperatur:	20 °C
Zulässiger Temperaturbereich:	18 bis 22 °C
Zeitlicher Gradient:	0.5 K pro Stunde, 2 K in 24 Stunden
Betriebstemperatur:	15 bis 35 °C
Luftfeuchtigkeit:	40–80 % r.F. (nicht kondensierend)
Max. zulässige Erschütterung:	1–10 Hz: 30 mm/s <sup>2</sup> 10–20 Hz: 15 mm/s <sup>2</sup> 20–100 Hz: 50 mm/s <sup>2</sup>

## Anforderungen für die Versorgung

Min. Luftzufuhr:	5 bar (72 PSI)
Luftverbrauch:	90 NL/min (3 cfm)
Spannung:	230 V/50 Hz oder 115 V/60 Hz
Sicherung:	AC 250 V, 1 A für DEVA-Schnittstelle



## Das neue manuelle KMG von Mitutoyo

- extrem steife Plattform aus Metalllegierung
- schnelle Wärmeverteilung über den Rahmen
- auf der Finite-Elemente-Methode (FEM) basierendes Design für hohe Steifigkeit und Beschleunigung
- einteiliger Granitsockel mit M8-Gewindeeinsätzen
- robuste Luftlager
- pneumatische Z-Achsen-Gewichtskompensation
- Massstäbe mit Auflösung von 0.1 µm und dynamischer Signalverarbeitung
- passive Schwingungsdämpfung
- frei zugänglicher Messbereich



### Das Set enthält:

196-940MEU	CRYSTA-KM 565, manuelles KMG	Messbereich: 500 x 600 x 500 mm
A-4099-0109	KMG-Taster, Messkopf MH20i	manuell indexierbar
06ABM944D	Einmesskugel Ø20 mm	mit Zertifikat
06AFJ091	Schutzhülle für Einmesskugel	-
63TAA490	MCOSMOS-1 (Handbuch V5)	Paket für geometrische Messung
63AAA170	USB-Dongle für CodeMeter im Standardformat	inklusive Aktivierungsgebühr
K551406	Spezial-Grundplatte für CRYSTA-KM 565	630 x 500 x 10 mm
K551153	Adapter für Einmesskugel (eco-fix-Serie)	M6/M8



Dieses Produkt ist ausschliesslich für den Direktverkauf durch Mitutoyo bestimmt. Weitere Informationen erhalten Sie bei der nächstgelegenen Mitutoyo-Niederlassung.

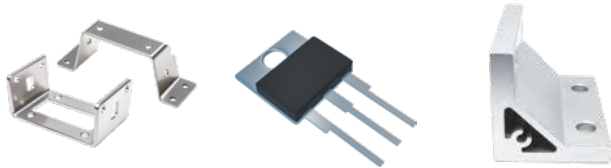
# QM-Fit

Platzieren Sie Ihr Werkstück einfach auf dem Messtisch, um die Messung sofort zu starten.

## Messen wird jetzt noch einfacher

### Gesteigerte Effizienz bei der Messung kleiner und dünner Bauteile

Eine fortschrittliche Bauteilerkennung ermöglicht intelligente Dimensionsmessung. Mithilfe des Touchpanels kann jeder einfache und zuverlässige Messungen durchführen. Dieses Bildverarbeitungsmessgerät wurde auf Grundlage der Expertise zahlreicher Kunden entwickelt, sodass es sich bestens für den Einsatz in der Fertigungsumgebung eignet.



Die Messung kleiner und dünner Werkstücke erfolgt unmittelbar, nachdem sie auf den Messtisch gelegt wurden.

#### Hardware

- hochauflösende Bildgebung
- 20-Megapixel-Kamera
- Rückführbarkeit
- Messbereich: 115 x 75 mm
- Schärfentiefe: 36 mm



#### Software

- einfache Teileprogrammerstellung
- automatische Erkennung mehrerer Elemente gleichzeitig
- Markierfunktion: Nachzeichnen der zu messenden Bereiche auf dem Touchpanel
- automatische Achsausrichtung
- Gut-/Ausschuss-Bewertung leicht gemacht



Hier zum Video:



# QM-Fit

INTELLIGENTES VISION-SYSTEM – kompaktes Bildverarbeitungsmessgerät

**SMART**

**ZUGÄNGLICH**

**KOMPAKT**



# TM-Messmikroskope

## MANUELLE MESSMIKROSKOPE DER TM-SERIE, GENERATION B

Die Messmikroskope der TM-Serie überzeugen durch ihre hervorragende optische Qualität, die durch die Objektive mit grossem Arbeitsabstand ermöglicht wird.

- einstellbare LED-Lichtquellen für Kontur- und Oberflächenbeleuchtung für optimale Lichtverhältnisse
- 15X-Monokular und 2X-Objektiv für eine praktische seitenrichtige Abbildung in 30-facher Vergrösserung

Mehr erfahren:



### Das Set enthält:

176-818-11	Werkstattmikroskop TM-505B mit Messtisch von 50 x 50 mm
164-163	2x digitale Einbaumessschraube mit Messbereich von 0-50 mm
63AAA001	LED-Ringlicht mit einstellbarer Lichtintensität
63AAA218	Netzkabel (CH)

Artikel-Nr.	Beschreibung	Listenpreis CHF	Aktionspreis CHF
TMSET01	Set bestehend aus allen oben genannten Produkten	<del>7'821</del>	6'098

### Das Set enthält:

176-819-11	Werkstattmikroskop TM-1005B mit Messtisch von 100 x 50 mm
164-163	2x digitale Einbaumessschraube mit Messbereich von 0-50 mm
63AAA001	LED-Ringlicht mit einstellbarer Lichtintensität
611675-031	Endmass der Klasse 1, 50 mm
63AAA218	Netzkabel (CH)

Artikel-Nr.	Beschreibung	Listenpreis CHF	Aktionspreis CHF
TMSET02	Set bestehend aus allen oben genannten Produkten	<del>9'531</del>	7'382



LED-Ringlicht für Anwendungen, die eine Rundumbeleuchtung erfordern



Eine am äusseren Rand des Okulars angebrachte Nonius-Skala ermöglicht eine einfache Winkelmessung.

# PJ-PLUS



## Messprojektor für die Messung, Prüfung und Beobachtung kleiner Werkstücke



Mehr erfahren:

- energiesparende LEDs mit hoher Lebensdauer für Durch- und Auflicht
- lüfterloses Kühlsystem zur Vermeidung von Staub im Gerätegehäuse und Gewährleistung einer höheren Lebensdauer
- grosser drehbarer Bildschirm (Ø315 mm) für helle und klare Bilder
- standardmässig in alle Modelle integrierter digitaler Counter (X-, Y-Achse und Winkel) mit Grossanzeige
- 10X-Objektiv als Standardzubehör
- Messtisch (100 x 100 mm oder 200 x 100 mm)
- Sonderzubehör: einfach zu bedienende M2-Datenverarbeitungssoftware



Artikel-Nr.	Bezeichnung	Beschreibung	Listenpreis CHF	Aktionspreis CHF
302-801-10	PJ-P1010A	Messprojektor, Messbereich XY: 100 x 100 mm	<del>12'202</del>	<b>10'112</b>
302-802-10	PJ-P2010A	Messprojektor, Messbereich XY: 200 x 100 mm	<del>15'216</del>	<b>12'509</b>



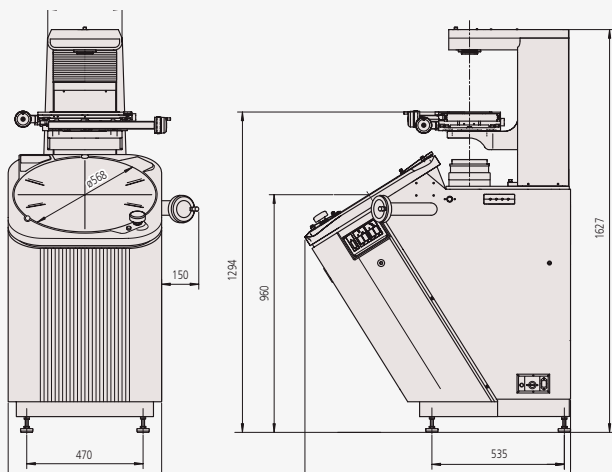
### Geringer Stromverbrauch – selbst in rauen Umgebungen

Der PJ-PLUS kann auch von unerfahrenen Benutzern intuitiv bedient werden und bietet dank neuer LED-Lichtquellen und seinem lüfterlosen Kühlsystem eine herausragende Langlebigkeit und energiesparende Leistung.

Er sorgt für verlässliche Dimensions- und Winkelmessungen auch in rauen Fertigungsumgebungen.

# PV-5110

## Messprojektor (inverses Modell) mit grossem drehbarem Bildschirm



- grosser drehbarer  $\varnothing 508$  mm-Bildschirm mit digitaler Winkelanzeige
- reduzierte Notwendigkeit einer Neufokussierung bei Werkstückwechsel durch ein inverses optisches System mit unten liegendem Objektiv
- Messtisch (200 x 100 mm) mit Schnellverstellung für X- und Y-Achse
- integrierter digitaler Counter zur Anzeige des Winkels des drehbaren Bildschirms
- Standgerät-Design (kein zusätzliches Untergestell notwendig)
- 10X-Objektiv als Standardzubehör
- Sonderzubehör: einfach zu bedienende M2-Datenverarbeitungssoftware



Mehr erfahren:

Artikel-Nr.	Bezeichnung	Beschreibung	Listenpreis CHF	Aktionspreis CHF
304-919-12	PV-5110	Messprojektor (vertikale Beleuchtung)	<del>21'693</del>	16'575

# M2-Software

## Unterstützte Konstruktionstypen umfassen:

- Durchschnitt
- Schnittpunkte
- Tangentenlinie(n)
- Komplementärwinkel
- versetzte Schräglinien
- Mittelpunkt(e) und Endpunkt(e)
- kürzeste und weiteste Entfernung
- Teilkreis(e)
- senkrechte/parallele Linie(n)
- Lochkreis

## Intuitive und einfach zu bedienende Software

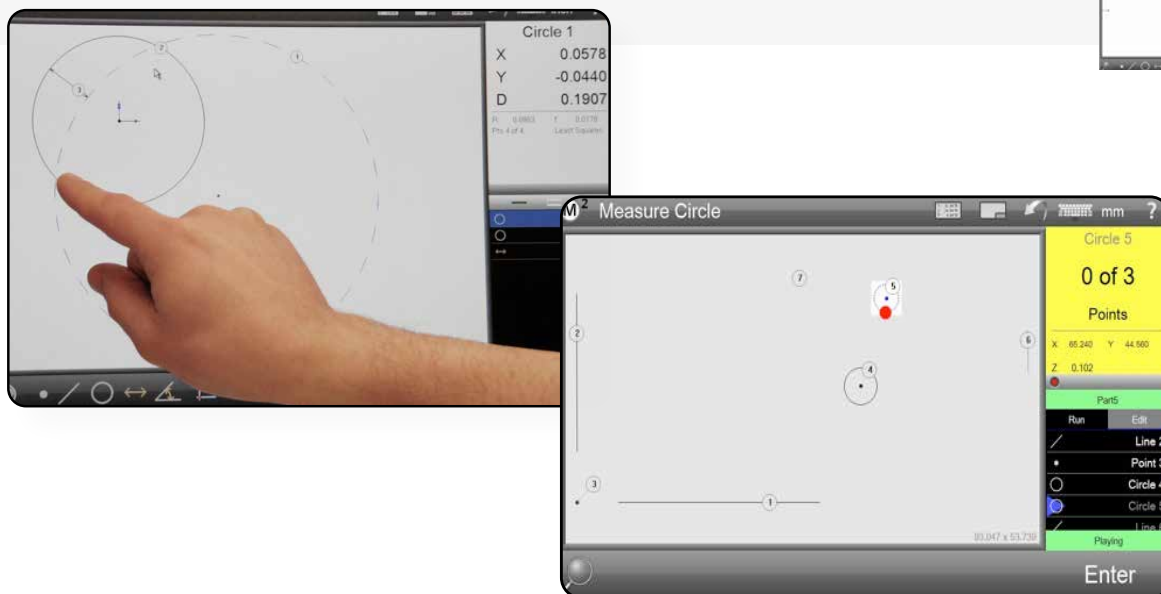
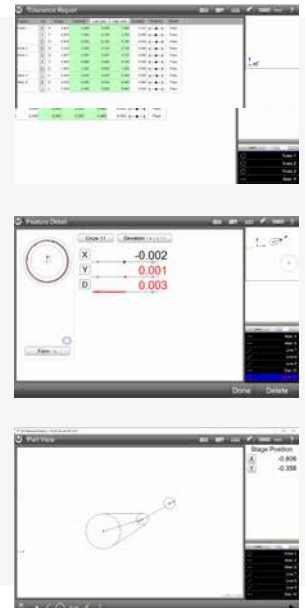
Die einfach aufgebaute und gleichzeitig intuitiv zu bedienende Benutzeroberfläche der M2-Software ermöglicht, dass Sie mehr Zeit mit Messen und weniger Zeit mit dem Lesen von Handbüchern verbringen. Durch die vertraute Touchscreenbedienung kann die M2-Software schnell in Ihren Prozess integriert werden und ist für eine breite Nutzergruppe zugänglich.

## Grafikbasierte Erstellung von Funktionen

Erzeugen Sie gängige Konstruktionstypen, wie Abstände und Tangentenlinien, direkt in der grafischen Teileansicht. Zwischen Konstruktionen mit mehreren Untertypen kann mithilfe des Befehls zur Merkmalstypänderung schnell umgeschaltet werden.

## Auslegung für Multi-Touch-Softwaresteuerung

Zusätzlich zur herkömmlichen Maussteuerung ermöglicht die erweiterte Multi-Touch-Logik ein flexibles Verschieben und Zoomen der aktiven Teileansicht. Steigern Sie Ihre Arbeitseffizienz durch instinktive Gestensteuerung wie Wischen, Streichen und Doppelklicken.



Artikel-Nr.	Beschreibung	Anmerkung	Listenpreis CHF
63AAA406	M2-2D-Datenverarbeitungs-Soft- und Hardware für PJ-PLUS	ohne Kantenerkennung, inkl. PC-Montagesatz	2'245
63AAA407	M2-2D-Datenverarbeitungs-Soft- und Hardware für PJ-PLUS	mit Kantenerkennung, inkl. PC-Montagesatz	3'847
63AAA462	M2-2D-Soft- und Hardware für PV-5110	mit Kantenerkennung, inkl. Tablet-Halterung	3'698
63AAA795	All-in-One-PC ASUS AiO für M2-System	Intel Celeron N4500/8GB/256GB SSD/W11Pro/15.6" FHD-Touchscreen	Preis auf Anfrage

# Quick Image



## 2D-Bildverarbeitungsmessgeräte

### Leistungsmerkmale der Messgeräte

- beidseitig telezentrisches optisches System
- hohe Schärfentiefe von 22 mm
- grosses Sichtfeld von 32 x 24 mm
- hochauflösende Farbkamera
- 4-Quadranten-LED-Ringlicht
- Modelle mit manuellem (QI-A) oder motorischem Messtisch (QI-C) erhältlich
- Messtischgrössen von 100 x 100 mm bis 400 x 200 mm



QI-A4020D  
mit manuellem XY-Messtisch



QI-C2017D  
mit motorischem XY-Messtisch



Weitere Informationen, genaue technische Daten und Zubehör für die **QI-SERIE** finden Sie in unserem B2B-Webshop.



Dieses Produkt ist ausschliesslich für den Direktverkauf durch Mitutoyo bestimmt. Weitere Informationen erhalten Sie bei der nächstgelegenen Mitutoyo-Niederlassung.

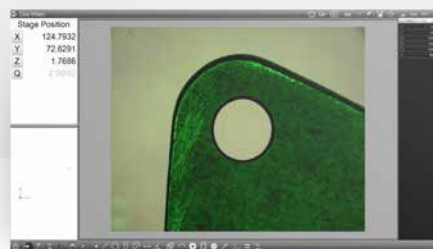
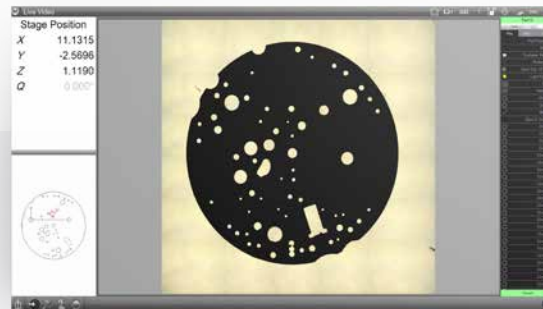
# M3-Messsoftware

## Bringen Sie Schwung in Ihre 2D-Messung mit einem Quick Image-Bildverarbeitungsmessgerät und der innovativen M3-Software

- **Musterbasierte Wiedergabe und Ausrichtung**  
automatische Teilelokalisierung ohne Aufspannen
- **DXF-Schablonen und -Profile**  
GO/NG-Überlagerungen und Whisker-Diagramme für Abweichungen
- **Multi-Touch-Softwaresteuerung**  
vielseitiges Schwenken und Zoomen
- **Moderne Messpunkterfassung**  
inklusive EyeMeasure, MeasureLogic und Vtouch
- **Programmierbare Beleuchtung**  
Koaxial-, Durch- und Ringlicht
- **Grafikbasierte Konstruktion**  
Abstände, Schnittpunkte usw. lassen sich mithilfe der grafischen Teileansicht konstruieren.
- **Speicherung und Wiedergabe von Teileprogrammen**  
Bei der Wiedergabe eines Teileprogramms werden der Ablauf von Messungen, der Messdaten-Export und die Berichterstellung gesteuert.
- **Flexible Inhalte und Formatierung für Berichte**  
vollständige Anpassung des Datenformats, der Kopfzeileninformationen sowie der Grafiken in Kopf- und Fusszeilen

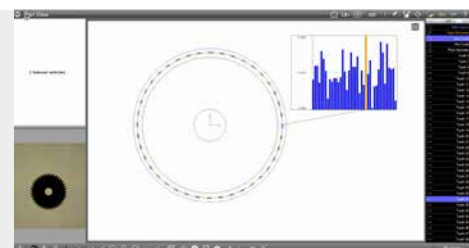
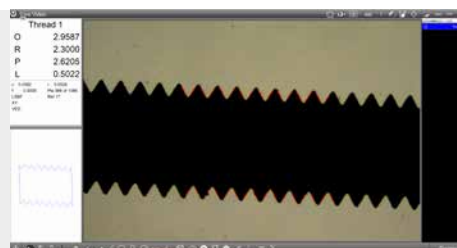
standardmässiger Inhalt des M3-Pakets für Quick Image

Dank einer intuitiven und durchdachten, symbolgesteuerten Benutzeroberfläche, flexibler Kantenerkennungswerkzeuge und leistungsstarker Toleranz- und Programmierfunktionen ist die M3-Software die perfekte Lösung für Quick Image-Bildverarbeitungsmessgeräte.



*Stitching:* aus mehreren Einzelbildern zusammengesetztes Gesamtbild

optionale Module:  
Gewinde- und  
Verzahnungsmessung



**i** Dieses Produkt ist ausschliesslich für den Direktverkauf durch Mitutoyo bestimmt. Weitere Informationen erhalten Sie bei der nächstgelegenen Mitutoyo-Niederlassung.

# Oberflächenrauheits- und Formmessgeräte

## Surftest SJ-410

- grosses 14.5 cm [5.7"]-Farb-LCD für hervorragende Ablesbarkeit
- Bezugsebenentastsystem zur Messung von Primärprofil (P), Rauheit (R), Welligkeit (W) und mehr
- eingebauter Akku für Messungen vor Ort
- Tastspitze: Radius 2 µm; Winkel 60°



### Bezugsebenentastsysteme

Artikel-Nr.	Beschreibung	Messbereich	Tastsystem-Messkraft	Tastspitzenradius	Tastspitzenwinkel	Messbereich (Z1)	Listenpreis CHF	Aktionspreis CHF
178-580-31D	Surftest SJ-411 [mm]	25 mm	0.75 mN	2 µm	60°	800 µm	<del>10'005</del>	<b>6'419</b>
178-582-31D	Surftest SJ-412 [mm]	50 mm	0.75 mN	2 µm	60°	800 µm	<del>11'749</del>	<b>7'650</b>

### Zubehör – Surftest SJ-410

Artikel-Nr.	Beschreibung	Listenpreis CHF	Aktionspreis CHF
178-039	Messständer aus Granit	<del>1'204</del>	<b>781</b>



## Roundtest RA-120

Artikel-Nr.	Beschreibung	Rotationsabweichung	Max. messbarer Werkstückdurchmesser	Max. Werkstückdurchmesser	Max. Werkstückgewicht	Listenpreis CHF	Aktionspreis CHF
211-543-13	Roundtest RA-120 [in/mm]	(0.04 + 0.0006 H) µm	280 mm	440 mm	25 kg	<del>16'243</del>	<b>13'802</b>



## Kostenloser Download (Software & Apps)

Die Möglichkeiten der Fernsteuerung und Nutzung von Messergebnissen lassen sich durch Folgendes erweitern:

- USB Communication Tool
- SJ Communication Tool
- SJ-220 App
- Internetzugang



## Surftest SJ-220

- einfache Bedienung: 2.8"-Farb-LCD-Touchscreen mit Smartphone-ähnlicher Navigation
- drahtlose Konnektivität: optionales Bluetooth® für die Kommunikation mit Android-Geräten (über eine kostenlose App) und PCs (über die kostenlose Software „SJ Communication Tool“)
- intuitive Navigation: einfach gestaltetes Menü
- mehrsprachige Oberfläche: Unterstützung von 25 Sprachen
- Tastspitze: Radius 2 μm; Winkel 60°
- Unterstützung der Norm DIN EN ISO 21920

### Kufentastsysteme

Artikel-Nr.	Beschreibung	Max. Messbereich	Tastsystem-Messkraft	Tastspitzenradius	Tastspitzenwinkel	Messbereich (Z1)	Listenpreis CHF	Aktionspreis CHF
178-741-11	Surftest SJ-220 [mm]	17.5 mm	0.75 mN	2 μm	60°	360 μm	<del>3'050</del>	<b>2'246</b>
178-743-11	Surftest SJ-220R [mm]	17.5 mm	0.75 mN	2 μm	60°	360 μm	<del>3'638</del>	<b>2'674</b>
178-745-11	Surftest SJ-220S [mm]	5.6 mm	0.75 mN	2 μm	60°	360 μm	<del>5'029</del>	<b>4'065</b>

### Zubehör – Surftest SJ-220

Artikel-Nr.	Beschreibung	Listenpreis CHF	Aktionspreis CHF
264-628	U-WAVE-TIB	<del>311</del>	<b>256</b>

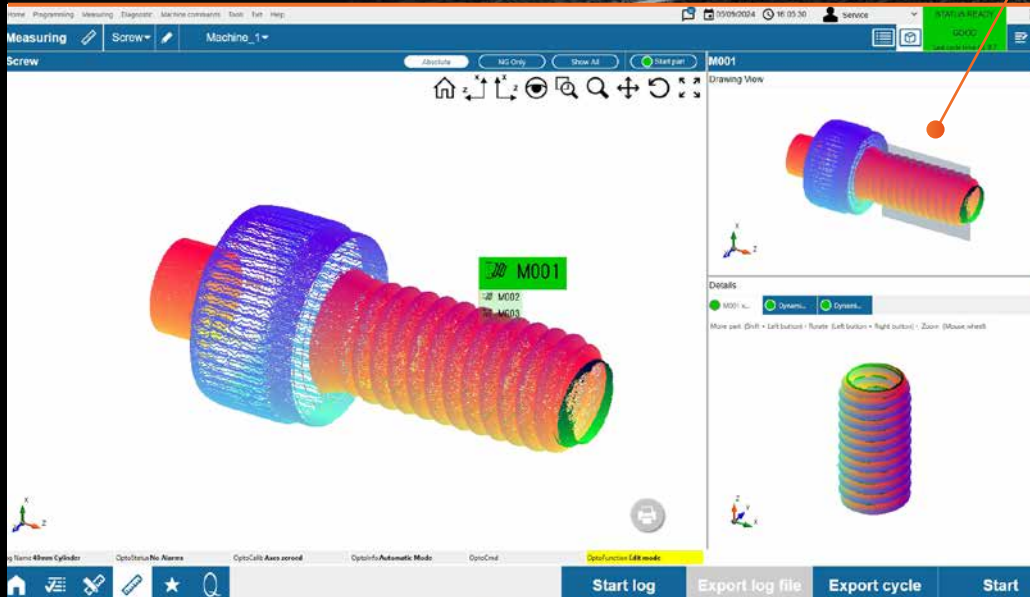
### Setpreis

Artikel-Nr.	Beschreibung	Listenpreis CHF	Aktionspreis CHF
SJSET01	Messständer aus Granit inkl. Adapter für Gelenkstativ mit Magnetfuss (Ø8 mm)	<del>1'258</del>	<b>1'027</b>

# Ultraschnelle optische 2D-Wellenmessung



Ausstattung mit einer hochmodernen grafischen Benutzeroberfläche



# Roundtracer Flash der nächsten Generation

## Der Roundtracer Flash ist eine Investition in Präzision, Zuverlässigkeit und zukunftssichere Technik.

- alle vertrauten Funktionen – jetzt noch besser als je zuvor
- elegantes, modernes Design, das beeindruckt
- erweiterte Funktionen für erstklassige Leistung
- Überarbeitung für mehr Bedienkomfort
- verbessertes Nutzererlebnis ohne Abstriche in Sachen Zuverlässigkeit
- höhere Tragfähigkeit: mehr Vielseitigkeit durch neuen Motor, der bis zu 15 kg Zuladung bewältigt
- einfache Wartung: Reduktion von Ausfallzeiten dank schnell zugänglichem Gehäuse
- optionale Automatisierung: motorisiertes oberes Widerlager zum automatischen Be-/Entladen (separat erhältlich)
- vertraute Software: unveränderte Benutzeroberfläche, kein zusätzlicher Schulungsbedarf
- rasche Einrichtung: schnellere Installation nach Neugestaltung

Produkte entdecken:

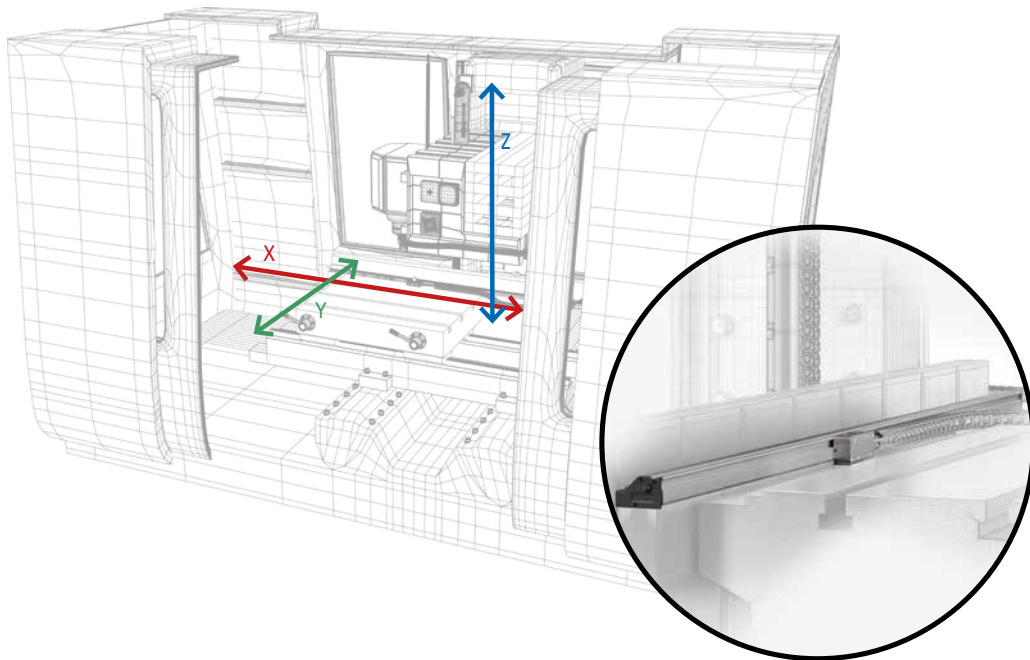


Einspannen & Start  
zweistufige Messung

Messung auf Knopfdruck  
(ein einziger Knopf)



# Linear Scales



Mehr erfahren:



ABSOLUTE™

IP67

## Linear Scale-Anzeige KA-212



174-183D

## Linear Scale-Anzeige KA-213

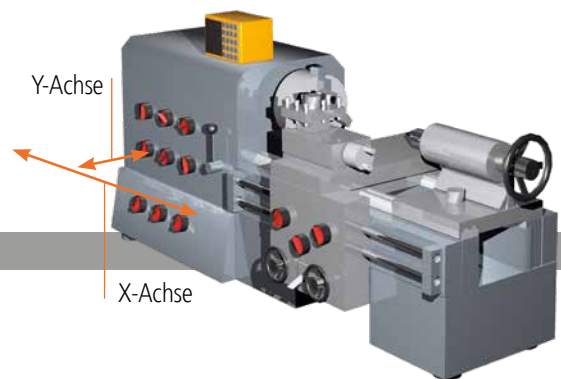


174-185D

- 2- oder 3-Achsen-Modelle verfügbar
- kann als „Standardanzeige“ oder „Drehmaschinenanzeige“ verwendet werden
- optionaler RS-232- und USB-Ausgang zum Anschluss an einen PC oder Drucker

Artikel-Nr.	Beschreibung	Listenpreis CHF	Aktionspreis CHF
174-183D	Linear Scale-Anzeige KA-212 (2 Achsen)	696	487
174-185D	Linear Scale-Anzeige KA-213 (3 Achsen)	837	586

Max. Verfahrgeschwindigkeit	Effektiver Messbereich	Genauigkeit
50 m/min	100–500 mm	±5 µm
	600–1'800 mm	±7 µm
	2'000–3'000 mm	±10 µm



2-Achsen-KA-200-Anzeige zum Anschluss von 2 Massstäben



## Rüsten Sie Ihre Maschine mit äusserst robusten und präzisen Linear Scales auf

- Linear Scales mit einem effektiven Messbereich von max. 3'000 mm pro Masstab
- ABSOLUTE-Technologie – kein Einstellen des Referenzpunkts beim Einschalten erforderlich!
- Schutzart IP67 – dank des elektromagnetischen induktiven Abtastprinzips (hohe Beständigkeit gegen Staub, Wasser und Öl) sehr langlebig
- hohe Genauigkeit (von  $\pm 5 \mu\text{m}$  bis  $10 \mu\text{m}$ ), je nach effektivem Messbereich
- einfache Anwendung an unterschiedlichen manuellen Werkzeugmaschinen, insbesondere an Drehmaschinen



Artikel-Nr.	Beschreibung	Effektiver Messbereich (mm)	Gesamtlänge (mm)	Standard-Leitungslänge (m)*	Listenpreis CHF	Aktionspreis CHF
539-801N	Linear Scale AT715-100	100	278	3.5	<del>431</del>	310
539-802N	Linear Scale AT715-150	150	328	3.5	<del>431</del>	310
539-803N	Linear Scale AT715-200	200	378	3.5	<del>431</del>	310
539-804N	Linear Scale AT715-250	250	428	3.5	<del>431</del>	310
539-805N	Linear Scale AT715-300	300	488	3.5	<del>434</del>	310
539-806N	Linear Scale AT715-350	350	538	3.5	<del>437</del>	310
539-807N	Linear Scale AT715-400	400	588	3.5	<del>440</del>	310
539-808N	Linear Scale AT715-450	450	638	3.5	<del>443</del>	320
539-809N	Linear Scale AT715-500	500	698	3.5	<del>460</del>	320
539-811N	Linear Scale AT715-600	600	798	3.5	<del>463</del>	320
539-813N	Linear Scale AT715-700	700	898	3.5	<del>469</del>	331
539-814N	Linear Scale AT715-750	750	938	3.5	<del>472</del>	331
539-815N	Linear Scale AT715-800	800	998	3.5	<del>483</del>	342
539-816N	Linear Scale AT715-900	900	1'098	3.5	<del>515</del>	363
539-817N	Linear Scale AT715-1000	1'000	1'098	5	<del>545</del>	385
539-818N	Linear Scale AT715-1100	1'100	1'298	5	<del>565</del>	395
539-819N	Linear Scale AT715-1200	1'200	1'398	5	<del>584</del>	406
539-820N	Linear Scale AT715-1300	1'300	1'498	5	<del>621</del>	427
539-821N	Linear Scale AT715-1400	1'400	1'598	5	<del>650</del>	449
539-822N	Linear Scale AT715-1500	1'500	1'698	5	<del>693</del>	481
539-823N	Linear Scale AT715-1600	1'600	1'798	5	<del>742</del>	524
539-824N	Linear Scale AT715-1700	1'700	1'898	5	<del>777</del>	534
539-825N	Linear Scale AT715-1800	1'800	1'998	5	<del>820</del>	567
539-860N	Linear Scale AT715-2000	2'000	2'198	5	<del>1'236</del>	920
539-861N	Linear Scale AT715-2200	2'200	2'398	5	<del>1'332</del>	995
539-862N	Linear Scale AT715-2400	2'400	2'598	7	<del>1'580</del>	1'176
539-863N	Linear Scale AT715-2500	2'500	2'698	7	<del>1'626</del>	1'219
539-864N	Linear Scale AT715-2600	2'600	2'798	7	<del>1'677</del>	1'262
539-865N	Linear Scale AT715-2800	2'800	2'998	7	<del>1'786</del>	1'337
539-866N	Linear Scale AT715-3000	3'000	3'198	7	<del>1'982</del>	1'487

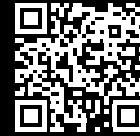
3-Achsen-KA-200-Anzeige zum Anschluss von 3 Masstäben



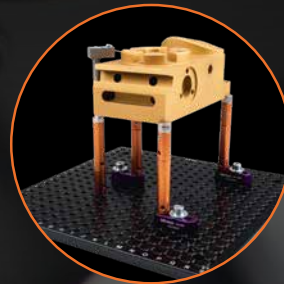
# AKTION: Taster und Aufspannsysteme

**vom 1. Oktober 2025  
bis zum 31. Mai 2026**

Mehr  
erfahren:



Unsere aktuelle Aktion für Taster und Aufspannsysteme ist darauf ausgelegt, die Präzision und Effizienz Ihrer KMG- und Bildverarbeitungsmessverfahren zu steigern. Entdecken Sie darin unsere flexible Spanntechnik, die eine schnelle Einrichtung bei einer anpassbaren Stellfläche ermöglicht. All dies wird durch unsere kostenlose Software FixtureBuilder unterstützt, die Anwendern eine einfache Planung und wiederholbare Aufspannung erlaubt. Ob für KMG oder Bildverarbeitungsmessgeräte, unser Sortiment an Spannvorrichtungen und optimalem Zubehör für die MiSTAR bietet intelligentere, schnellere und zuverlässigere Messlösungen. Schauen Sie sich unsere Aktion an, um mehr darüber zu erfahren und herauszufinden, wie diese Lösungen für Sie funktionieren können.

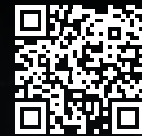


# AKTION: Tasteinsätze für Mess- und Werkzeugmaschinen

**vom 1. Oktober 2025  
bis zum 31. Mai 2026**

Entdecken Sie die Aktion für unsere M4-Maschinentaster, die sich durch ihre Robustheit, Langlebigkeit und kompromisslose Qualität auszeichnen. Genauigkeit in der Fertigung sowie Tastkugeln der Klasse 5 bilden die Grundlage für eine industrielle Qualitätssicherung. Mitutoyo-Tasteinsätze sind baugleich und austauschbar mit marktüblichen Tasteinsätzen. Sie bieten eine gleichbleibend hohe Leistung und Präzision, auf die Sie sich verlassen können. Informieren Sie sich über unsere Aktion und erfahren Sie mehr über diese hochwertigen Tasteinsätze, mit denen sich Ihre Messvorgänge optimieren lassen.

Mehr  
erfahren:



Aktion gültig vom 1. April bis zum 31. Mai 2026. Wir behalten uns das Recht auf technische Veränderungen und Entwicklungen vor. Die Preisangaben gelten nur für Geschäftskunden.  
 Alle Preise verstehen sich netto in CHF zzgl. MwSt. – weitere Informationen erhalten Sie auf [www.mitutoyo.ch](http://www.mitutoyo.ch).  
 Lieferung und Preise der hier angebotenen Produkte sind möglich bzw. gültig, solange der Vorrat reicht. Technische Änderungen, Fehler und Druckfehler vorbehalten.

Koordinatenmessgeräte

Bildverarbeitungsmessgeräte

Formmessgeräte

Optische Messgeräte



Sensorsysteme

Härteprüfgeräte

Linear Scale

Handmessmittel und  
Datenübertragungssysteme

**Ganz gleich, welche Messaufgabe Sie fordert: Mitutoyo unterstützt Sie vom Start bis zum Ergebnis.**

Wissen, Erfahrung und interdisziplinäre Kompetenz: Mitutoyo ist einer der weltweit grössten Anbieter industrieller Längenmesstechnik und damit der Garant für die effektive Lösung Ihrer individuellen Messaufgaben mit enormer Produktvielfalt, innovativer Technologie und beispielhaftem Service.

Nutzen Sie die Leistungsvielfalt von Mitutoyo für Ihren messbaren Erfolg. Schöpfen Sie aus einem grossen Produkt- und Dienstleistungsfundus im Bereich der Längenmesstechnik. Vom Handmessmittel bis zur Sonderlösung. Vom Kalibrierservice bis zur Lohnmessung. Von der Projektplanung bis zum hervorragenden Service. Vom Start bis zum präzisen Ergebnis.



Hier finden Sie zusätzliche Produktbroschüren  
und unseren Gesamtkatalog.

[www.mitutoyo.ch](http://www.mitutoyo.ch)

# Mitutoyo

**Mitutoyo (Schweiz) AG**

Hauptsitz  
Steinackerstrasse 35  
CH-8902 Urdorf  
T +41 44 736 11 50

Filiale  
Rue Galilée 4  
CH-1400 Yverdon-les-Bains  
T +41 24 425 94 22

[info@mitutoyo.ch](mailto:info@mitutoyo.ch)  
[www.mitutoyo.ch](http://www.mitutoyo.ch)

**Hinweis:** Die Produktabbildungen sind unverbindlich. Die Produktbeschreibungen, insbesondere alle technischen Daten, sind nur nach ausdrücklicher Vereinbarung verbindlich.

MITUTOYO, ABSOLUTE, DIGIMATIC, OPTOEYE und U-WAVE sind entweder eingetragene Marken oder Marken der Mitutoyo Corp. in Japan und/oder anderen Ländern/Regionen; opti-fix ist eine eingetragene Marke der KOMEG Industrielle Messtechnik GmbH. Excel, Microsoft und Windows sind entweder eingetragene Marken oder Marken der Microsoft Corporation in den USA und/oder anderen Ländern. Thiokol ist ein eingetragenes Warenzeichen von TORAY FINE CHEMICALS Co., Ltd. TÜV ist eine eingetragene Marke der TÜV Rheinland AG (u. a.). YouTube ist eine eingetragene Marke der Google Inc. Andere hier aufgeführte Produkt-, Firmen- und Markennamen dienen nur zu Identifikationszwecken und sind eventuell Markenzeichen ihrer jeweiligen Inhaber.