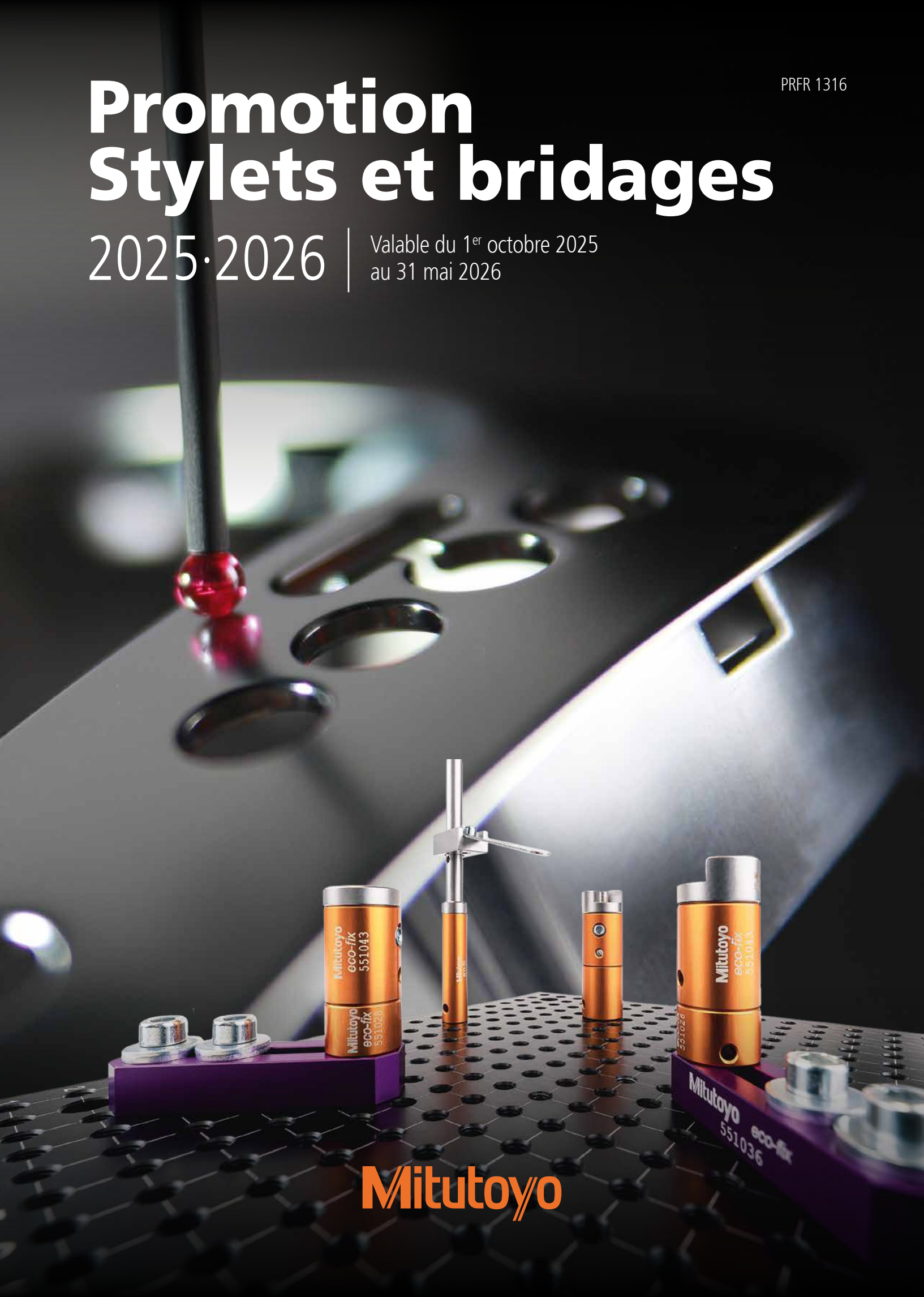


# Promotion Stylets et bridages

2025·2026

Valable du 1<sup>er</sup> octobre 2025  
au 31 mai 2026



Mitutoyo

## Stylets pour MMT *Fabriqués en Allemagne*

Les stylets Mitutoyo sont fabriqués conformément aux normes les plus élevées pour garantir une qualité et des performances optimales. Des composants fabriqués dans des matériaux de la plus haute qualité et usinés avec précision ainsi que des billes de classe 5 (DIN 5401:2002) constituent la clé d'une mesure de haute précision avec une MMT.

Nous mettons à profit notre longue expérience, notre savoir-faire et toute notre passion dans la conception de ces stylets fabriqués en plein cœur de l'Allemagne.

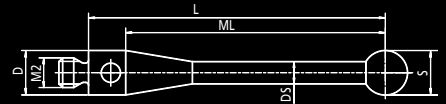
### Stylets M2

#### Stylets M2 bille rubis

Tige en acier inoxydable  
Base en acier inoxydable



Réf.	Filetage	S mm	L mm	ML mm	Équivalence Renishaw	Prix tarif CHF	Prix promo CHF
K651012	M2	1	10	4.9	A-5000-7806	<del>33</del>	26
K651014	M2	2	10	6.5	A-5000-7807	<del>23</del>	19
K651017	M2	4	10	10	A-5000-4154	<del>26</del>	21
K651019	M2	2	20	15.3	A-5000-3603	<del>27</del>	22
K651021	M2	3	20	17.5	A-5000-4160	<del>28</del>	23
K651022	M2	4	20	20	A-5000-4161	<del>29</del>	24
K651024	M2	6	10	10	A-5000-4156	<del>40</del>	33

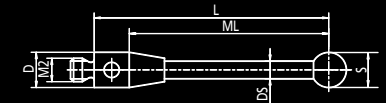


#### Stylets M2 bille rubis

Tige en carbure  
Base en acier inoxydable



Réf.	Filetage	S mm	L mm	ML mm	Équivalence Renishaw	Prix tarif CHF	Prix promo CHF
K651197	M2	0.5	20	7	A-5003-1345	<del>144</del>	115
K651248	M2	1	20	7	A-5000-7808	<del>55</del>	44
K651249	M2	1	20	12.5	A-5003-0033	<del>60</del>	49
K651251	M2	2	20	15	A-5003-3822	<del>59</del>	48
K651253	M2	3	20	17	A-5003-0938	<del>63</del>	50
K651256	M2	1	27.5	20.5	A-5000-8663	<del>76</del>	61
K651257	M2	1.5	30	22.5	A-5003-0035	<del>65</del>	52
K651258	M2	2	30	22.5	A-5003-0036	<del>59</del>	48
K651263	M2	2	40	32.5	A-5003-0037	<del>65</del>	52
K651322	M2	1	52	37	-	<del>78</del>	63

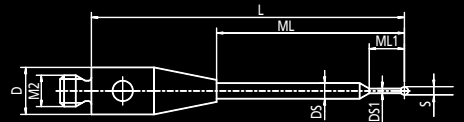


#### Stylets M2 bille rubis

Tige étagée en carbure  
Base en acier inoxydable



Réf.	Filetage	S mm	L mm	ML mm	ML 1 mm	Équivalence Renishaw	Prix tarif CHF	Prix promo CHF
K651233	M2	0.3	10	4	2.25	A-5000-7800	<del>122</del>	98
K651235	M2	0.5	20	12	2	-	<del>121</del>	97
K651276	M2	0.5	10	4	3	A-5000-7805	<del>111</del>	88

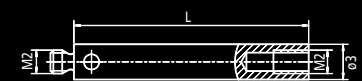


#### Rallonge M2 acier

Acier inoxydable



Réf.	Filetage	L mm	D mm	Équivalence Renishaw	Prix tarif CHF	Prix promo CHF
K651038	M2	10	3	A-5004-7585	<del>14</del>	11
K651039	M2	20	3	A-5004-7586	<del>15</del>	12
K651040	M2	30	3	A-5004-7591	<del>17</del>	13
K651041	M2	40	3	A-5004-7611	<del>19</del>	15

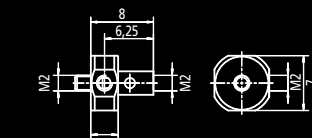


#### Croisillon 5 branches M2

Acier inoxydable, rotatif



Réf.	Filetage	L mm	ML mm	D mm	Prix tarif CHF	Prix promo CHF
K651058	M2	7.5	6	7	<del>50</del>	40



#### Kit Starter M2



Réf.	Description	Qté	Filetage	Prix tarif CHF	Prix promo CHF
K651376	Kit stylets M2 Starter	8	M2	<del>178</del>	143

Réf.	Description	Qté	ø S mm	L mm
K651376	Kit stylets M2 Starter			
K651012	Styilet, acier inoxydable	1	1	10
K651019	Styilet, acier inoxydable	1	2	20
K651021	Styilet, acier inoxydable	1	3	20
K651022	Styilet, acier inoxydable	1	4	20
K651038	Rallonge, acier inoxydable	1	-	10
K651039	Rallonge, acier inoxydable	1	-	20
K651223	Clé à ergot ø 1.2 mm	2	-	23



Consultez notre catalogue de stylets en ligne

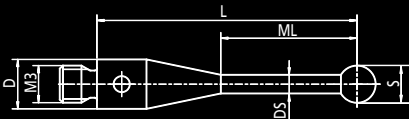
## Stylets M3

**Stylets M3 bille rubis**  
Tige en acier inoxydable  
Base en acier inoxydable



Réf.	Filetage	S mm	L mm	ML mm	Équivalence Renishaw	Prix tarif CHF	Prix promo CHF
K651146	M3	1	21	4	A-5000-3551	<del>37</del>	29
K651147	M3	2	21	8	A-5000-3552	<del>32</del>	25
K651148	M3	3	21	12	A-5000-3553	<del>33</del>	26
K651151	M3	4	31	27	A-5000-3554	<del>35</del>	28
K651152	M3	5	31	31	A-5000-7648	<del>38</del>	30

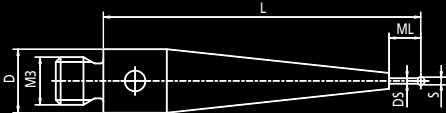
Il convient de noter qu'en cas de longueur **ML** courte par rapport à une longueur totale **L** importante, la base s'étend jusqu'à la longue forme conique représentée sur le dessin ci-dessous :



**Stylets M3 bille rubis**  
Tige en carbure  
Base en acier inoxydable



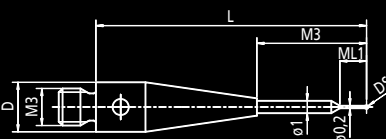
Réf.	Filetage	S mm	L mm	ML mm	Équivalence Renishaw	Prix tarif CHF	Prix promo CHF
K651111	M3	0.5	20	2	A-5000-7632	<del>141</del>	113
K651329	M3	1	22	12	-	<del>69</del>	55
K651330	M3	1	32	25	-	<del>66</del>	53
K651119	M3	1.5	30	22.5	A-5003-0051	<del>65</del>	52
K651109	M3	2	20	14.8	-	<del>47</del>	37
K651120	M3	2	30	22.5	A-5003-0052	<del>59</del>	48
K651127	M3	2	40	32.5	A-5003-0053	<del>65</del>	52
K651133	M3	4	50	46	A-5003-0061	<del>69</del>	56



**Stylets M3 bille rubis**  
Tige étagée en carbure  
Base en acier inoxydable



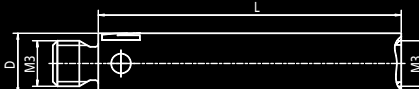
Réf.	Filetage	S mm	L mm	ML mm	ML 1 mm	Équivalence Renishaw	Prix tarif CHF	Prix promo CHF
K651106	M3	0.3	21.9	8.85	2.16	A-5555-0273	<del>52</del>	41
K651105	M3	0.5	21.8	8.75	2.25	-	<del>69</del>	55



**Rallonge M3 acier**  
Acier inoxydable



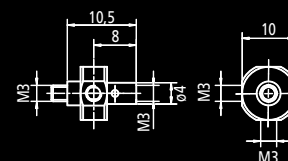
Réf.	Filetage	L mm	D mm	Équivalence Renishaw	Prix tarif CHF	Prix promo CHF
K651156	M3	10	4	A-5004-7609	<del>11</del>	9
K651157	M3	20	4	A-5004-7583	<del>12</del>	9
K651158	M3	30	4	A-5555-0286	<del>13</del>	10
K651159	M3	35	4	A-5004-7584	<del>18</del>	14



**Croisillon 5 branches M3**  
Acier inoxydable, rotatif



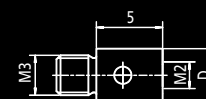
Réf.	Filetage	L mm	ML mm	D mm	Équivalence Renishaw	Prix tarif CHF	Prix promo CHF
K651169	M3	13	9	10	A-5000-7610	<del>54</del>	43



**Adaptateur acier M3 à M2**  
Acier inoxydable



Réf.	Filetage	L mm	D mm	Équivalence Renishaw	Prix tarif CHF	Prix promo CHF
K651170	M3	5	4	A-5004-7592	<del>11</del>	9



**Kit stylets M3 Starter**  
Stylets acier et rallonges



Réf.	Description	Qté	ø S mm	L mm
K651380	Kit stylets M3 Starter			
K651146	Stylet, acier inoxydable	1	1	21
K651147	Stylet, acier inoxydable	1	2	21
K651148	Stylet, acier inoxydable	1	3	21
K651151	Stylet, acier inoxydable	1	4	31
K651152	Stylet, acier inoxydable	1	5	31
K651157	Rallonge, acier inoxydable	1	-	20
K651159	Rallonge, acier inoxydable	1	-	35
K651223	Clé à ergot ø 1.2 mm	2	-	-

Réf.	Description	Qté	Filetage	Prix tarif CHF	Prix promo CHF
K651380	Kit Stylets M3 Starter	9	M3	<del>253</del>	203

Consultez notre  
catalogue de  
bridages pour  
MMT



## Bridages pour MMT

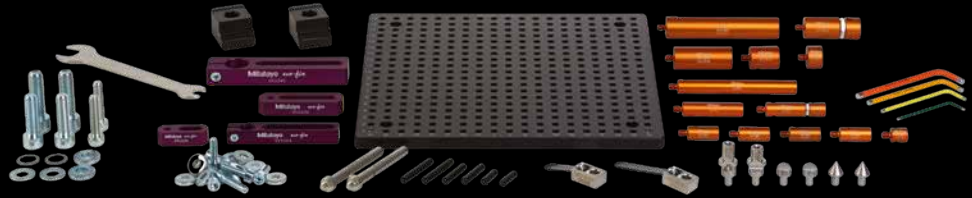
- S'adapte à toutes les MMT
- Compatible avec le système receveur de palette PRS pour un repositionnement précis
- Amélioration significative du processus de contrôle qualité

Réf.	Qté	Plaque de base	Prix tarif CHF	Prix promo CHF
K551048	59	250 x 250 mm	<del>1'137</del>	910
K551549	98	500 x 400 mm	<del>2'118</del>	1'694
K551217	5	Plaque PRS	<del>1'238</del>	991

### eco-fix Kit S

Réf. K551048

- Kit de bridage modulaire de 59 éléments (Pour utilisation sur pièces de petites et moyennes dimensions)
- Comprend une plaque de base de 250 x 250 mm



### eco-fix Kit L

Réf. K551549

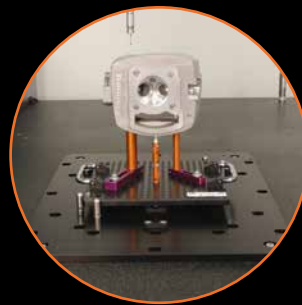
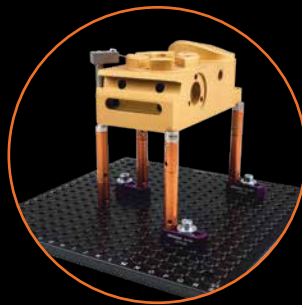
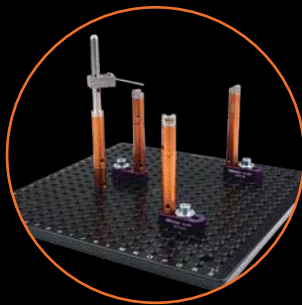
- Kit de bridage modulaire de 98 éléments (Pour utilisation sur pièces de moyennes et grandes dimensions)
- Comprend une plaque de base de 500 x 400 mm



### Plaques de réception pour système de chargement eco-fix manuel

Réf. K551217

- Comprend poignées et inserts hémisphériques pour palette eco-fix
- Compatible avec les plaques de base de 250 mm et 500 mm



## Fixations ultra-flexibles pour MMT

- Changement rapide des dimensions de la base
- Repositionnement et configuration rapides

Réf.	Qté	Configuration possible	Prix tarif CHF	Prix promo CHF
K551279	31	environ 800 x 500 mm	1'332	1'065

### eco-fix rail Kit S

Configuration en 3 points avec un positionnement sécurisé via un serrage à ressort

Réf. K551279

- Kit de bridage modulaire de 31 pièces
- 1 rail de guidage 800 mm et 2 rails avec mortaise de 500 mm



# Logiciel FixtureBuilder

Utilisation optimale des kits Eco-Fix proposés

Le logiciel gratuit FixtureBuilder permet de concevoir et réaliser facilement des montages pour le bridage sur les MMT en quelques minutes. Il en résulte un bridage répétable pour un rapport performances-prix imbattable. FixtureBuilder est un outil logiciel de création de montages de bridage virtuels simple et rapide. L'utilisateur peut choisir d'effectuer manuellement la réalisation du montage virtuel pour la pièce ou de la confier au mode automatique du logiciel.

### Avantages de FixtureBuilder

- Création d'un montage de bridage d'un simple clic
- Liste des composants nécessaires
- Structure documentée
- Instructions de montage
- Plusieurs formats de données pour l'importation et l'exportation de fichiers
- Chargement du dispositif dans votre logiciel de MMT

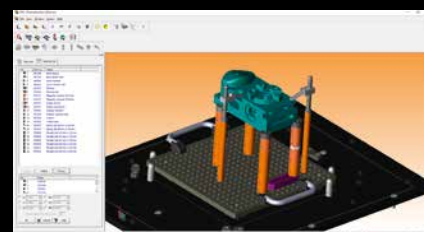
↓ Téléchargement gratuit



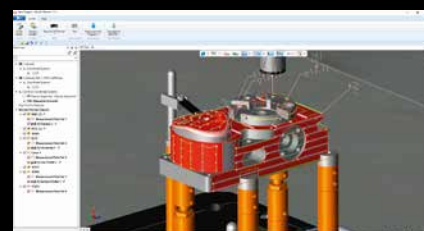
Processus de construction



Dispositif fini



Dispositif et pièce transférés vers le logiciel de MMT



# Bridages pour machines de mesure par vision



- Des brides magnétiques réglables sont nécessaires pour fixer le dispositif au bâti de la machine
- Voir les tableaux ci-dessous :

Réf.	Qté	Cadre possible	Prix tarif CHF	Prix promo CHF
K551340	29	310 x 240 mm	<del>1'793</del>	<b>1'434</b>
K551341	49	400 x 400 mm	<del>3'630</del>	<b>2'904</b>

### Kit opti-set pour QV 202/302

Réf. K551340

- Kit de bridage modulaire 29 pièces
- Conçu pour QV 202 et QV 302
- Possibilité de créer une équerre simple ou compartimenté ou de cadre 400 x 250 mm
- L'étau opti-fix inclus permet des bridages complémentaires

### Kit opti-set pour QV 404

Réf. K551341

- Kit de bridage modulaire 49 pièces
- Possibilité de créer une équerre simple ou compartimenté en vue d'un entre-pointe
- Conçu pour s'adapter au cadre des machines de mesure par vision QV 404
- Entre-pointes et vés disponibles pour pièces de révolution
- Les étaux opti-fix inclus permettent des bridages complémentaires

Modèle	Numéro	Réf. (X)	Nombre d'axes	Réf. (Y)	Nombre d'axes
QV Active	202	K551316	2	K551063	2
QV Active	404	K551063	2	K551316	2
QV	302	K550989	2	K551063	2
QV	404	K550989	2	K550989	2

Réf.	Désignation	Prix tarif CHF	Prix promo CHF
K550989	Bride magnétique L = 35 mm H = 27.5 mm	<del>200</del>	<b>160</b>
K551063	Bride magnétique L = 25 mm H = 27.5 mm	<del>194</del>	<b>156</b>
K551296	Bride magnétique L = 35 mm H = 41.5 mm	<del>188</del>	<b>150</b>
K551316	Bride magnétique L = 20 mm H = 27.5 mm	<del>194</del>	<b>156</b>

## Qualité exceptionnelle à prix compétitif

### MiSTAR 555 CNC

CONÇUE POUR L'ATELIER,  
ELLE COMPREND :  
un système de palpation complet,  
un logiciel performant  
et un kit d'accessoires !



## Accessoires pour la MiSTAR

### Kit de bridage eco-fix (sets)

K551048 Kit eco-fix S      Plaque de base 250 x 250 mm  
K551549 Kit eco-fix L      Plaque de base 500 x 400 mm

- Kit de bridage modulaire
- structures facilement reproductibles
- orienté vers la pratique et économique
- accessibilité optimale
- conception universelle



### K551217 Plaque de réception

- Positionnement en 3 points
- une seule procédure de référence nécessaire pour une pièce
- permet des mesures en série semi-automatiques
- Repositionnement simple et sûr sur la MMT
- Poignées et boulons à bille pour la plaque eco-fix inclus
- pour plaques de base de 250 mm et 500 mm



### Kit de stylets MiSTAR

- Kit de stylets haute qualité
- Optimisé pour les applications MiSTAR
- Pratique et économique
- Pour applications de scanning et de palpation



Réf.	Désignation	Qté.	Filetage	Prix tarif CHF	Prix promo CHF
K651445	Kit de stylets M2/M3 MiSTAR	14	M2/M3	885	709

Réf.	Désignation	Qté.	ø S mm	L mm
K651445	Kit de stylets M2/M3 MiSTAR			
K651256	Stylet, carbure de tungstène	1	1	27.5
K651258	Stylet, carbure de tungstène	2	2	30
K651435	Stylet SiN, carbure de tungstène	1	3	40
K651347	Stylet, CFC	5	4	50
K651101	Articulation, acier inoxydable	1	-	17.2
K651409	Adaptateur, CFC	1	-	30
K651058	Croisillon 5 branches, rotatif	1	-	7.5
K651223	Clé à ergot ø 1.2 mm	2	-	23

## Qualité exceptionnelle à prix compétitif

### MACHINE DE MESURE PAR VISION QV ACTIVE CNC

- Compacte, facile à utiliser
- Logiciel QVPAK de mesure par analyse d'image performant
- Mire d'étalonnage avec support pour l'étalonnage de la partie optique

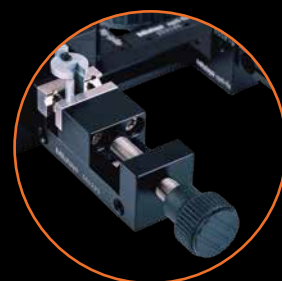
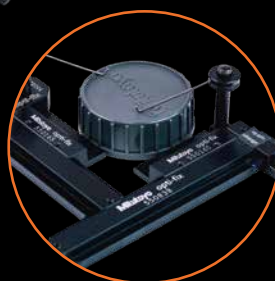


## Accessoires pour QV Active

### Kit de bridage opti-fix (sets)

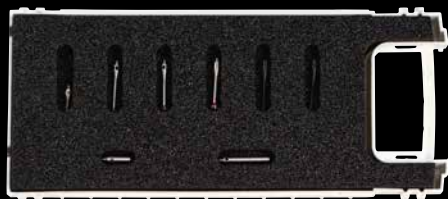
Kit 202 (K551340)  
Kit 404 (K551341)

- Les peignes de fixation permettent d'effectuer des mesures en lumière transmise.
- Pièces pour la construction d'un angle profilé
- Serrage de pièces à symétrie de révolution
- Serrage de pièces directement sur la vitre de la machine
- Pour d'autres possibilités de serrage, l'étau opti-fix est inclus dans la livraison.



### Kit Starter M2

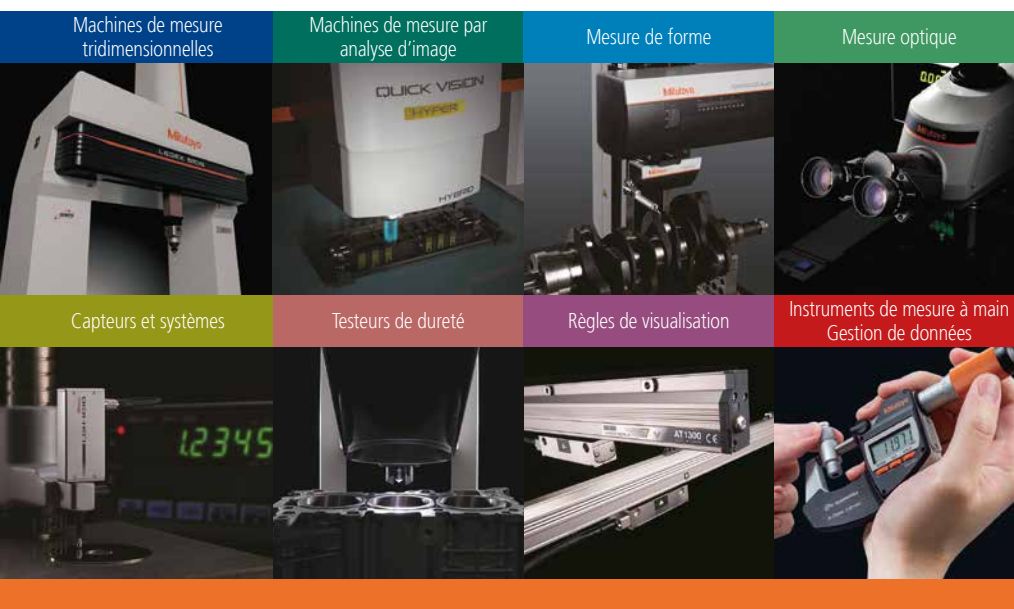
- Kit de démarrage économique
- Optimisé pour les applications de palpage



Réf.	Désignation	Qté	ø S mm	L mm
K651376	<b>Kit de stylets M2 Starter</b>			
K651012	Stylet, acier inoxydable	1	1	10
K651019	Stylet, acier inoxydable	1	2	20
K651021	Stylet, acier inoxydable	1	3	20
K651022	Stylet, acier inoxydable	1	4	20
K651038	Rallonge, acier inoxydable	1	-	10
K651039	Rallonge, acier inoxydable	1	-	20
K651223	Clé à ergot ø 1.2 mm	2	-	23

Réf.	Désignation	Qté.	Filetage	Prix tarif CHF	Prix promo CHF
K651376	Kit de stylets M2 Starter	8	M2	178	143

Offre valable du 1er octobre 2025 au 31 mai 2026. Nous nous réservons le droit d'apporter des modifications techniques et des développements. Les prix indiqués s'appliquent uniquement aux clients professionnels.  
Tous les prix s'entendent nets en CHF, hors TVA. Pour plus d'informations, rendez-vous sur [www.mitutoyo.ch](http://www.mitutoyo.ch).  
La livraison et les prix des produits proposés ici sont valables dans la limite des stocks disponibles. Sous réserve de modifications techniques, d'erreurs et de fautes d'impression.



## Quel que soit votre besoin, Mitutoyo vous accompagne du début à la fin.

Mitutoyo ne se contente pas de fabriquer des équipements de mesure de qualité supérieure, mais vous accompagne tout au long de leur cycle de vie à travers une assistance compétente basée sur des services complets pour permettre à votre personnel de tirer le meilleur profit de votre investissement.

Parallèlement aux services de base d'étalonnage et de réparation, Mitutoyo propose des produits et des formations dans le secteur de la métrologie ainsi qu'un support informatique pour les logiciels avancés utilisés dans la métrologie moderne. Nous pouvons également concevoir, construire, tester et livrer des solutions de mesure, voire même, si cela s'avère rentable, nous charger en interne des problèmes que vous rencontrez en matière de mesure dans le cadre d'un accord de sous-traitance.



**Vous trouverez ici des brochures supplémentaires sur nos produits et notre catalogue complet.**

[www.mitutoyo.ch](http://www.mitutoyo.ch)

# Mitutoyo

Mitutoyo (Suisse) SA

Siège social  
Steinackerstrasse 35  
CH-8902 Urdorf  
T +41 44 736 11 50

Agence  
Rue Galilée 4  
CH-1400 Yverdon-les-Bains  
T +41 24 425 94 22

[info@mitutoyo.ch](mailto:info@mitutoyo.ch)  
[www.mitutoyo.ch](http://www.mitutoyo.ch)

**Remarque :** Les illustrations des produits ne sont pas contractuelles. Les descriptions des produits, en particulier toutes les données techniques, ne sont contractuelles qu'après accord explicite.  
MITUTOYO, ABSOLUTE, DIGIMATIC, OPTOEYE et U-WAVE sont des marques déposées ou des marques commerciales de Mitutoyo Corp. au Japon et/ou dans d'autres pays/régions ; opti-fix est une marque déposée de KOMEG Industrielle Messtechnik GmbH. Excel, Microsoft et Windows sont des marques déposées ou des marques commerciales de Microsoft Corporation aux États-Unis et/ou dans d'autres pays. Thiokol est une marque déposée de TORAY FINE CHEMICALS Co., Ltd. TÜV est une marque déposée de TÜV Rheinland AG (entre autres). YouTube est une marque déposée de Google Inc. Les autres noms de produits, de sociétés et de marques mentionnés ici sont utilisés uniquement à des fins d'identification et peuvent être des marques commerciales de leurs propriétaires respectifs.