

AKTION: Taster und Aufspannsysteme

PR1316

2025·2026

vom 1. Oktober 2025
bis zum 31. Mai 2026



Mitutoyo

KMG-TASTER *Made in Germany*

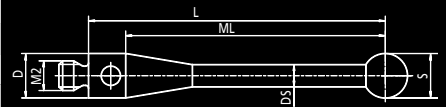
Tasteinsätze von Mitutoyo sind nach höchsten Standards gefertigt, sodass sie eine ebensolche Qualität und Leistung bieten. Hochwertige Materialien und Genauigkeit in der Fertigung sowie Tastkugeln der Klasse 5 (nach DIN 5401) bilden die Grundlage für eine hochpräzise KMG-Messung. In die Herstellung unserer Produktpalette an Tastelementen, die mit Leidenschaft im Herzen Deutschlands gefertigt werden, fließen langjährige Erfahrung und Fachkompetenz ein.

Taster M2

Taster M2 mit Rubin-Tastkugel
Schaft Edelstahl
Grundkörper Edelstahl



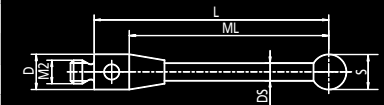
Artikel-Nr.	Gewinde	∅ S mm	L mm	ML mm	Renishaw-Artikel-Nr.	Listenpreis CHF	Aktionspreis CHF
K651012	M2	1	10	4.9	A-5000-7806	33	26
K651014	M2	2	10	6.5	A-5000-7807	23	19
K651017	M2	4	10	10	A-5000-4154	26	21
K651019	M2	2	20	15.3	A-5000-3603	27	22
K651021	M2	3	20	17.5	A-5000-4160	28	23
K651022	M2	4	20	20	A-5000-4161	29	24
K651024	M2	6	10	10	A-5000-4156	40	33



Taster M2 mit Rubin-Tastkugel
Schaft Hartmetall
Grundkörper Edelstahl



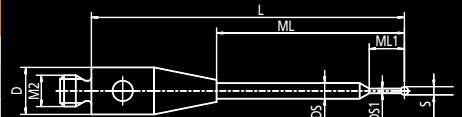
Artikel-Nr.	Gewinde	∅ S mm	L mm	ML mm	Renishaw-Artikel-Nr.	Listenpreis CHF	Aktionspreis CHF
K651197	M2	0.5	20	7	A-5003-1345	144	115
K651248	M2	1	20	7	A-5000-7808	55	44
K651249	M2	1	20	12.5	A-5003-0033	60	49
K651251	M2	2	20	15	A-5003-3822	59	48
K651253	M2	3	20	17	A-5003-0938	63	50
K651256	M2	1	27.5	20.5	A-5000-8663	76	61
K651257	M2	1.5	30	22.5	A-5003-0035	65	52
K651258	M2	2	30	22.5	A-5003-0036	59	48
K651263	M2	2	40	32.5	A-5003-0037	65	52
K651322	M2	1	52	37	-	78	63



Taster M2 mit Rubin-Tastkugel
Schaft Hartmetall (abgestuft)
Grundkörper Edelstahl



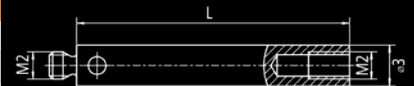
Artikel-Nr.	Gewinde	∅ S mm	L mm	ML mm	ML 1 mm	Renishaw-Artikel-Nr.	Listenpreis CHF	Aktionspreis CHF
K651233	M2	0.3	10	4	2.25	A-5000-7800	122	98
K651235	M2	0.5	20	12	2	-	121	97
K651276	M2	0.5	10	4	3	A-5000-7805	111	88



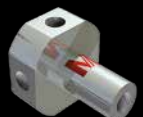
Taster-Verlängerung M2
Edelstahl



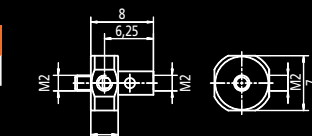
Artikel-Nr.	Gewinde	L mm	D mm	Renishaw-Artikel-Nr.	Listenpreis CHF	Aktionspreis CHF
K651038	M2	10	3	A-5004-7585	14	11
K651039	M2	20	3	A-5004-7586	15	12
K651040	M2	30	3	A-5004-7591	17	13
K651041	M2	40	3	A-5004-7611	19	15



5-Wege-Tasterhalter M2
Edelstahl, drehbar



Artikel-Nr.	Gewinde	L mm	ML mm	D mm	Listenpreis CHF	Aktionspreis CHF
K651058	M2	7.5	6	7	50	40



Taster-Set M2 Starter



Artikel-Nr.	Bezeichnung	Teile	Gewinde	Listenpreis CHF	Aktionspreis CHF
K651376	Taster-Set M2 Starter	8	M2	178	143

Artikel-Nr.	Bezeichnung	Anzahl	∅ S mm	L mm
K651376	Taster-Set M2 Starter			
K651012	Taster Edelstahl	1	1	10
K651019	Taster Edelstahl	1	2	20
K651021	Taster Edelstahl	1	3	20
K651022	Taster Edelstahl	1	4	20
K651038	Verlängerung Edelstahl	1	-	10
K651039	Verlängerung Edelstahl	1	-	20
K651223	Stiftschlüssel ∅1.2 mm	2	-	23



Taster im
Webshop

Taster M3

Taster M3 mit Rubin-Tastkugel

Schaft Edelstahl
Grundkörper Edelstahl



Taster M3 mit Rubin-Tastkugel

Schaft Hartmetall
Grundkörper Edelstahl



Taster M3 mit Rubin-Tastkugel

Schaft Hartmetall
(abgestuft)
Grundkörper Edelstahl



Taster-Verlängerung M3

Edelstahl



5-Wege-Tasterhalter M3

Edelstahl, drehbar



Adapter M3-M2

Edelstahl



Taster-Set M3 Starter

Taster und Verlängerungen
aus Edelstahl

Artikel-Nr.	Gewinde	∅ S mm	L mm	ML mm	Renishaw-Artikel-Nr.	Listenpreis CHF	Aktionspreis CHF
K651146	M3	1	21	4	A-5000-3551	37	29
K651147	M3	2	21	8	A-5000-3552	32	25
K651148	M3	3	21	12	A-5000-3553	33	26
K651151	M3	4	31	27	A-5000-3554	35	28
K651152	M3	5	31	31	A-5000-7648	38	30

Artikel-Nr.	Gewinde	∅ S mm	L mm	ML mm	Renishaw-Artikel-Nr.	Listenpreis CHF	Aktionspreis CHF
K651111	M3	0.5	20	2	A-5000-7632	141	113
K651329	M3	1	22	12	-	69	55
K651330	M3	1	32	25	-	66	53
K651119	M3	1.5	30	22.5	A-5003-0051	65	52
K651109	M3	2	20	14.8	-	47	37
K651120	M3	2	30	22.5	A-5003-0052	59	48
K651127	M3	2	40	32.5	A-5003-0053	65	52
K651133	M3	4	50	46	A-5003-0061	69	56

Artikel-Nr.	Gewinde	∅ S mm	L mm	ML mm	ML 1 mm	Renishaw-Artikel-Nr.	Listenpreis CHF	Aktionspreis CHF
K651106	M3	0.3	21.9	8.85	2.16	A-5555-0273	52	41
K651105	M3	0.5	21.8	8.75	2.25	-	69	55

Artikel-Nr.	Gewinde	L mm	D mm	Renishaw-Artikel-Nr.	Listenpreis CHF	Aktionspreis CHF
K651156	M3	10	4	A-5004-7609	11	9
K651157	M3	20	4	A-5004-7583	12	9
K651158	M3	30	4	A-5555-0286	13	10
K651159	M3	35	4	A-5004-7584	18	14

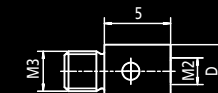
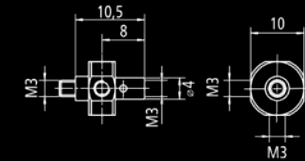
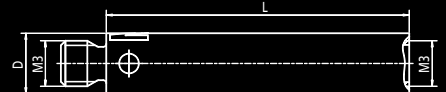
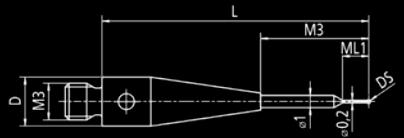
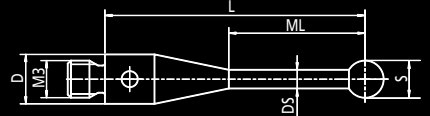
Artikel-Nr.	Gewinde	L mm	ML mm	D mm	Renishaw-Artikel-Nr.	Listenpreis CHF	Aktionspreis CHF
K651169	M3	13	9	10	A-5000-7610	54	43

Artikel-Nr.	Gewinde	L mm	D mm	Renishaw-Artikel-Nr.	Listenpreis CHF	Aktionspreis CHF
K651170	M3	5	4	A-5004-7592	11	9



Artikel-Nr.	Bezeichnung	Teile	Gewinde	Listenpreis CHF	Aktionspreis CHF
K651380	Taster-Set M3 Starter	9	M3	253	203

Bitte beachten Sie, dass sich bei Angabe einer geringen Tastereinsatzlänge **ML** vs. einer hohen Tasterlänge **L** der Grundkörper bis zur konischen Form erstreckt, die in der Zeichnung unten abgebildet ist.



Artikel-Nr.	Bezeichnung	Anzahl	∅ S mm	L mm
K651380	Taster-Set M3 Starter			
K651146	Taster Edelstahl	1	1	21
K651147	Taster Edelstahl	1	2	21
K651148	Taster Edelstahl	1	3	21
K651151	Taster Edelstahl	1	4	31
K651152	Taster Edelstahl	1	5	31
K651157	Verlängerung Edelstahl	1	-	20
K651159	Verlängerung Edelstahl	1	-	35
K651223	Stiftschlüssel ∅1.2 mm	2	-	-

Aufspannsysteme
im Webshop



KMG-AUFSPANNSYSTEME

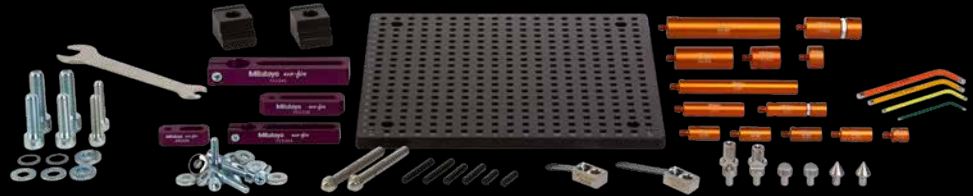
- kompatibel mit allen KMG
- Palettenaufnahmesystem (Pallet Receiver System – PRS) für präzise und reproduzierbare Positionierung
- deutliche Verbesserung des Qualitätssicherungsprozesses

Artikel-Nr.	Teile	Grundplatte	Listenpreis CHF	Aktionspreis CHF
K551048	59	250 x 250 mm	1'137	910
K551549	98	500 x 400 mm	2'118	1'694
K551217	5	PRS-Platte	1'238	991

eco-fix-Bausatz S

Artikel-Nr. K551048

- modularer KMG-Aufspannsatz (59-teilig)
- inkl. Grundplatte (250 x 250 mm)



eco-fix-Bausatz L

Artikel-Nr. K551559

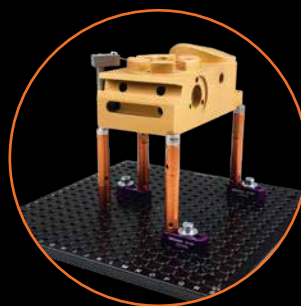
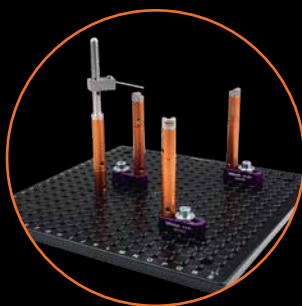
- modularer KMG-Aufspannsatz (98-teilig)
- inkl. Grundplatte (500 x 400 mm)



Palettenaufnahme

Artikel-Nr. K551217

- inkl. Handgriffe und Kugelbolzen für die eco-fix-Palette
- mit Kugelaufnahme für 250 mm- und 500 mm-Grundplatten



Ultrahohe Flexibilität in der modularen KMG-Befestigung

- schnelles Verschieben der Basiselemente
- schnelles Einrichten der Befestigungspositionen

Artikel-Nr.	Teile	Grundplatte	Listenpreis CHF	Aktionspreis CHF
K551279	31	ca. 800 x 500 mm	1'332	1'065

eco-fix rail-Set S

Artikel-Nr. K551279

- modularer KMG-Bausatz (31-teilig)
- Stellfläche: bis zu 800 x 500 mm




FixtureBuilder-Software

Optimale Nutzung der eco-fix-Bausätze

Die kostenlose Software FixtureBuilder ermöglicht dem Anwender die einfache Planung und Einrichtung seines KMG-Aufspannsystems in nur wenigen Minuten. Noch nie war die wiederholbare Aufspannung so einfach und wirtschaftlich. FixtureBuilder ist ein Softwaretool, mit dem Anwender schnell und einfach virtuelle Aufspannsysteme erstellen können.

Vorteile von FixtureBuilder

- Bau von Aufspannsystemen per Mausclick
- Stückliste mit Materialübersicht
- dokumentierte Struktur
- Montageanleitung für jede Säule
- mehrere Datenformate für den Import und Export von Dateidaten
- Laden der Aufspannsysteme in Ihre KMG-Software

 **Kostenloser Download**



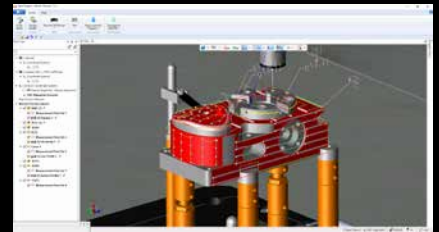
Erstellungsprozess



erstelltes Aufspannsystem



importiertes Aufspannsystem-Projekt in der Teileprogrammierungssoftware für KMG



Aufspannsysteme opti-fix für die bildverarbeitende Messtechnik

Artikel-Nr.	Teile	Grundplatte	Listenpreis CHF	Aktionspreis CHF
K551340	29	250 x 250 mm	1'793	1'434
K551341	49	500 x 400 mm	3'630	2'904



opti-fix Set QV 202/302

Artikel-Nr. K551340

- Bausatz (29-teilig)
- konzipiert für die Bildverarbeitungsmessgeräte QV202 und QV302
- Spannen von Werkstücken direkt auf der Glasscheibe der Maschine
- Spannen von rotationssymmetrischen Werkstücken

opti-fix Set QV 404

Artikel-Nr. K551341

- Bausatz (49-teilig)
- konzipiert für das Bildverarbeitungsmessgerät QV404
- Spannen von Werkstücken direkt auf der Glasscheibe der Maschine
- Spannen von rotationssymmetrischen Werkstücken
- Aufspannen mit Spannstöcken

- Zur Anbindung des Aufspannsystems an das Koordinatenmessgerät werden Magnetbefestigungen benötigt.
- Weitere Informationen finden Sie in den unten stehenden Tabellen.

Modell	Rahmen	Artikel-Nr. (X)	Anzahl der Achsen	Artikel-Nr. (Y)	Anzahl der Achsen
QV Active	202	K551316	2	K551063	2
QV Active	404	K551063	2	K551316	2
QV	302	K550989	2	K551063	2
QV	404	K550989	2	K550989	2

Artikel-Nr.	Bezeichnung	Listenpreis CHF	Aktionspreis CHF
K550989	Magnetische Halterung (L = 35 mm, H = 27.5 mm)	200	160
K551063	Magnetische Halterung (L = 25 mm, H = 27.5 mm)	194	156
K551296	Magnetische Halterung (L = 35 mm, H = 41.5 mm)	188	150
K551316	Magnetische Halterung (L = 20 mm, H = 27.5 mm)	194	156

Kaizen für alle MiSTAR 555 (CNC-KMG)

UPGRADE AUF PRO-PRODUKTIVITÄT

- Passt in jedes Budget
- Passt in jede Fertigungsumgebung
- Passt zu jeder Bedingung

Bereit für jede Aufgabe, bereit für jede Herausforderung



Optimales Zubehör für die MiSTAR

eco-fix-Aufspannsysteme (Sets)

- K551048 eco-fix-Bausatz S 250 x 250 mm-Grundplatte
- K551549 eco-fix-Bausatz L 500 x 400 mm-Grundplatte

- modulare Aufspannsysteme
- leicht reproduzierbare Strukturen
- praxisorientiert und wirtschaftlich
- optimale Zugänglichkeit
- universeller Aufbau



K551217 Palettenaufnahme

- 3-Punkt-Positionierung
- lediglich einmaliges Bezugsverfahren für ein Werkstück erforderlich
- ermöglicht halbautomatische Serienmessungen
- einfache und sichere Repositionierung auf dem KMG
- inkl. Handgriffe und Kugelbolzen für die eco-fix-Palette
- für 250 mm- und 500 mm-Grundplatten



Taster-Set für MiSTAR

- hochwertiges Taster-Set
- ausgelegt für die Anwendung mit der MiSTAR
- praxisorientiert und wirtschaftlich
- für Scanning- und Messtaster-Anwendung



Artikel-Nr.	Bezeichnung	Teile	Gewinde	Listenpreis CHF	Aktionspreis CHF
K651445	Taster-Set M2/M3 „MiSTAR“ (Rubin)	14	M2/M3	885	709

Artikel-Nr.	Bezeichnung	Anzahl	∅ S mm	L mm
K651445	Taster-Set M2/M3 „MiSTAR“			
K651256	Taster Hartmetall	1	1	27.5
K651258	Taster Hartmetall	2	2	30
K651435	Taster Hartmetall, Kugel Siliziumnitrid (SiN)	1	3	40
K651347	Taster CFK	5	4	50
K651101	Drehschwengelenk Edelstahl	1	-	17.2
K651409	Adapter CFK	1	-	30
K651058	5-Wege-Tasterhalter, drehbar	1	-	7.5
K651223	Stiftschlüssel ∅1.2 mm	2	-	23

Präzision trifft auf Perfektion

QUICK VISION Active (CNC-SERIE)

Einblick in Ihre Qualität durch:

- hervorragende Optik
- leistungsstarke QVPAK-Software
- hohe Effizienz

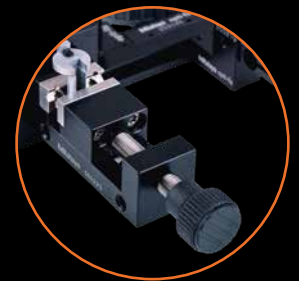
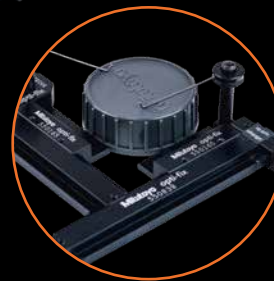


Optimales Zubehör für die QV Active

opti-fix-Aufspannsysteme (Sets)

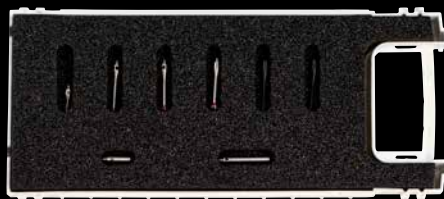
Set 202 (K551340)
Set 404 (K551341)

- Die Anlagekämme ermöglichen Messungen im Durchlicht.
- Teile zum Aufbau eines Profilwinkels
- Spannen von rotationssymmetrischen Werkstücken
- Spannen von Werkstücken direkt auf der Glasscheibe der Maschine
- Für weitere Aufspannmöglichkeiten ist der opti-fix-Spannstock im Lieferumfang enthalten.



M2-Starterset

- wirtschaftliches Starterset
- ausgelegt für die Anwendung mit Messtastern



Artikel-Nr.	Bezeichnung	Anzahl	∅ S mm	L mm
K651376	Taster-Set M2 Starter			
K651012	Taster Edelstahl	1	1	10
K651019	Taster Edelstahl	1	2	20
K651021	Taster Edelstahl	1	3	20
K651022	Taster Edelstahl	1	4	20
K651038	Verlängerung Edelstahl	1	-	10
K651039	Verlängerung Edelstahl	1	-	20
K651223	Stiftschlüssel ∅1.2 mm	2	-	23

Artikel-Nr.	Bezeichnung	Teile	Gewinde	Listenpreis CHF	Aktionspreis CHF
K651376	Taster-Set M2 Starter	8	M2	178	143

Aktion gültig vom 1. Oktober 2025 bis zum 31. Mai 2026. Wir behalten uns das Recht auf technische Veränderungen und Entwicklungen vor. Die Preisangaben gelten nur für Geschäftskunden.
 Alle Preise verstehen sich netto in CHF zzgl. MwSt. – weitere Informationen erhalten Sie auf www.mitutoyo.ch.
 Lieferung und Preise der hier angebotenen Produkte sind möglich bzw. gültig, solange der Vorrat reicht. Technische Änderungen, Fehler und Druckfehler vorbehalten.

Koordinatenmessgeräte



Bildverarbeitungsmessgeräte



Formmessgeräte



Optische Messgeräte



Sensorsysteme



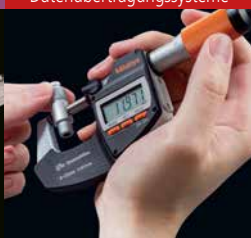
Härteprüfgeräte



Linear Scale



Handmessmittel und Datenübertragungssysteme



Ganz gleich, welche Messaufgabe Sie fordert: Mitutoyo unterstützt Sie vom Start bis zum Ergebnis.

Wissen, Erfahrung und interdisziplinäre Kompetenz: Mitutoyo ist einer der weltweit grössten Anbieter industrieller Längenmesstechnik und damit der Garant für die effektive Lösung Ihrer individuellen Messaufgaben mit enormer Produktvielfalt, innovativer Technologie und beispielhaftem Service.

Nutzen Sie die Leistungsvielfalt von Mitutoyo für Ihren messbaren Erfolg. Schöpfen Sie aus einem grossen Produkt- und Dienstleistungsfundus im Bereich der Längenmesstechnik. Vom Handmessmittel bis zur Sonderlösung. Vom Kalibrierservice bis zur Lohnmessung. Von der Projektplanung bis zum hervorragenden Service. Vom Start bis zum präzisen Ergebnis.



Hier finden Sie zusätzliche Produktbroschüren und unseren Gesamtkatalog.

www.mitutoyo.ch

Mitutoyo

Mitutoyo (Schweiz) AG

Hauptsitz
Steinackerstrasse 35
CH-8902 Urdorf
T +41 44 736 11 50

Niederlassung
Rue Galilée 4
CH-1400 Yverdon-les-Bains
T +41 24 425 94 22

info@mitutoyo.ch
www.mitutoyo.ch

Hinweis: Die Produktabbildungen sind unverbindlich. Die Produktbeschreibungen, insbesondere alle technischen Daten, sind nur nach ausdrücklicher Vereinbarung verbindlich.

MITUTOYO, ABSOLUTE, DIGIMATIC, OPTOEYE und U-WAVE sind entweder eingetragene Marken oder Marken der Mitutoyo Corp. in Japan und/oder anderen Ländern/Regionen; opti-fix ist eine eingetragene Marke der KOMEG Industrielle Messtechnik GmbH. Excel, Microsoft und Windows sind entweder eingetragene Marken oder Marken der Microsoft Corporation in den USA und/oder anderen Ländern. Thiokol ist ein eingetragenes Warenzeichen von TORAY FINE CHEMICALS Co., Ltd. TÜV ist eine eingetragene Marke der TÜV Rheinland AG (u. a.). YouTube ist eine eingetragene Marke der Google Inc. Andere hier aufgeführte Produkt-, Firmen- und Markennamen dienen nur zu Identifikationszwecken und sind eventuell Markenzeichen ihrer jeweiligen Inhaber.